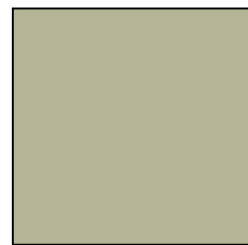
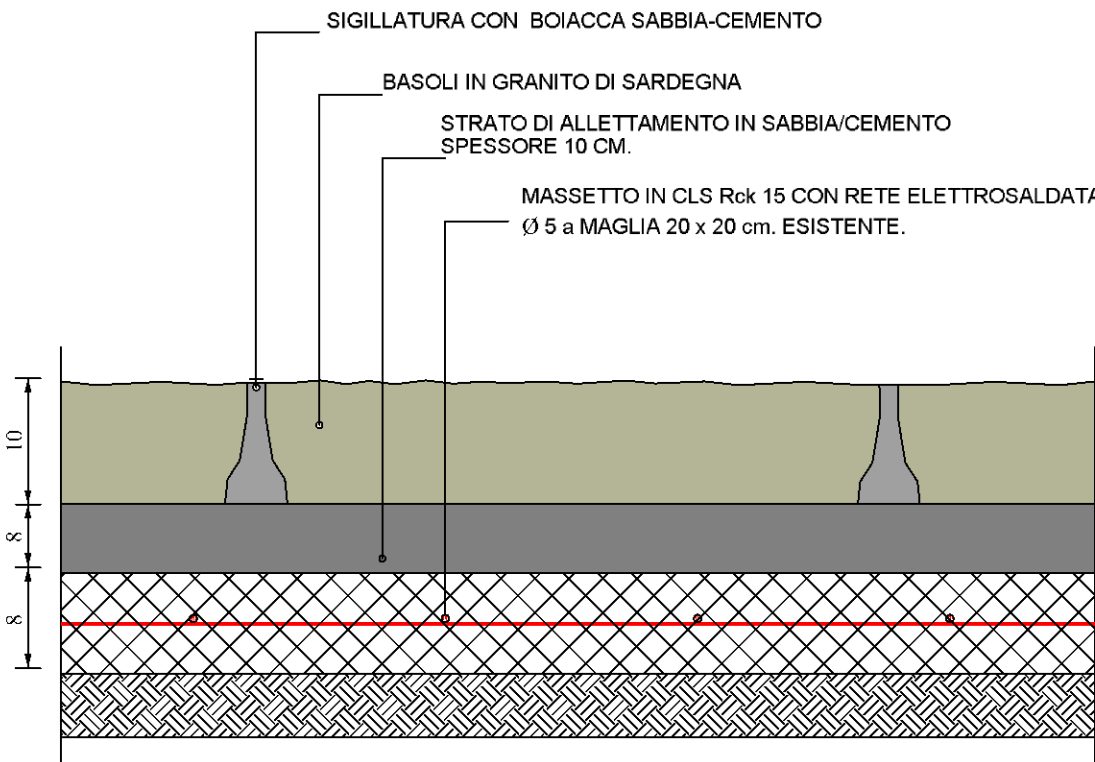


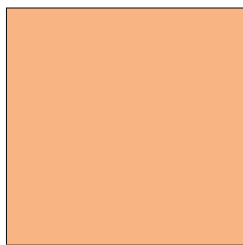
Planimetria Via Roma_Primo-Secondo tratto scala 1.200



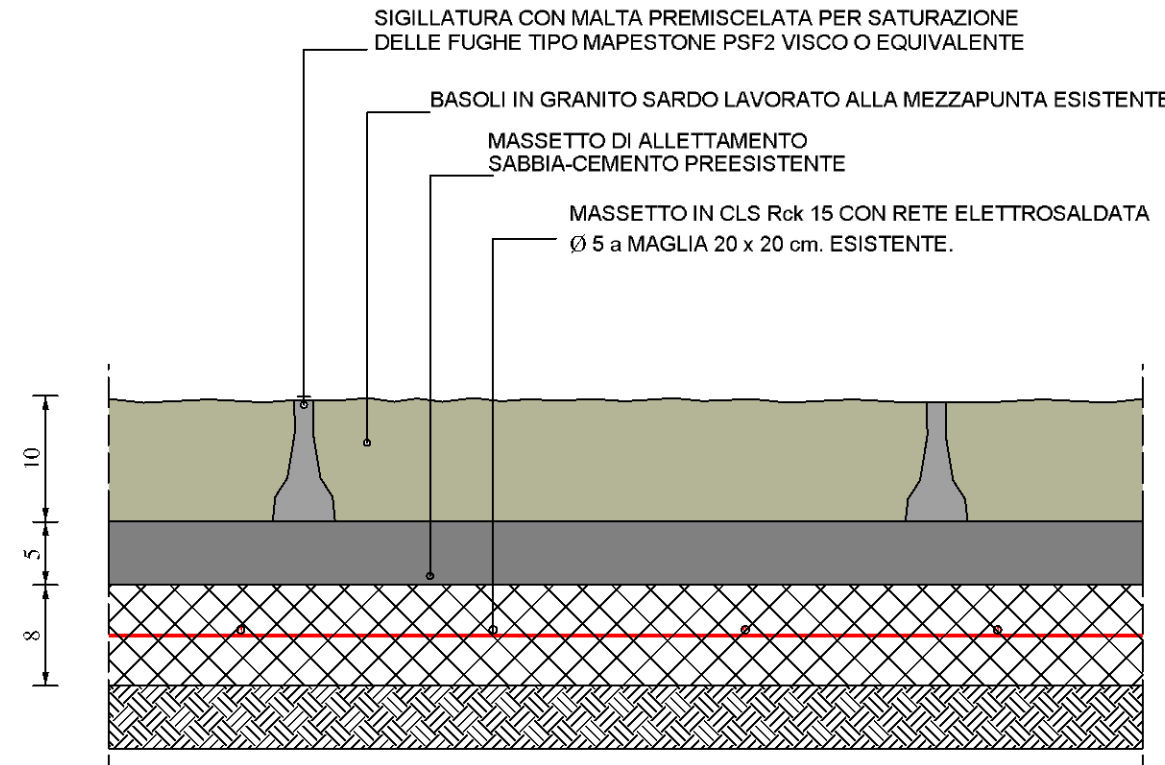
Rimozione di pavimento in lastroni in pietra di spessore da 5 cm fino a 10 cm, compresa la rimozione della malta di allettamento dello spessore fino a 10 cm, eseguita con mezzi meccanici. FORNITURA E POSA IN OPERA DI PAVIMENTAZIONE ESTERNA IN LASTRE DI GRANITO DI SARDEGNA, eseguito in Lastre rettangolari di dimensioni cm 30x60 spessore cm 10. La posa avverrà su un massetto di allettamento fresco, dello spessore medio di cm 10, confezionato con malta cementizia dosata con almeno 350 kg di cemento per metro cubo di impasto di sabbia lavata di adeguata granulometria, per ottenere una resistenza caratteristica a compressione (Rck) non inferiore a 30 N/mm² (C25/30 secondo EN 206). Il piano di posa del massetto sarà regolarizzato e compattato per garantire il corretto deflusso delle acque meteoriche, seguendo le pendenze di progetto (minimo 1.5%). Le lastre saranno posate, accuratamente allineate e battute singolarmente per garantirne la perfetta aderenza al massetto di allettamento e la complanarità. I giunti tra le lastre, della larghezza così come esistente, saranno sigillati accuratamente con boiacca di cemento e sabbia fine o con apposito sigillante cementizio premiscelato per fughe, previa pulizia dei giunti stessi. Nel prezzo si intendono compresi e compensati: gli oneri per la fornitura del materiale, la formazione delle pendenze necessarie allo smaltimento delle acque meteoriche; la battitura, l'eventuale sostituzione di elementi rotti o deteriorati in corso d'opera; la successiva pulitura superficiale con segatura, il taglio, lo sfido, compresi gli oneri per il carico il trasporto o lo scarico dal mezzo del materiale dai luoghi di deposito, gli eventuali necessari tagli e lavorazioni per gli adeguamenti necessari all'inserimento di manufatti superficiali (quali griglie singole o continue, aiuole, chiusini, caditoie, etc.) o i raccordi agli elementi di contorno,e quanto altro necessario per dare il lavoro finito a regola d'arte.



Dettaglio intervento posa pavimentazione



Fornitura e posa in opera di malta premiscelata per saturazione delle fughe tipo MAPESTONE PFS2 VISCO della MAPEI o equivalente, di colore DARK GREY con resistenze meccaniche a 28 gg superiori a 55 N/mm² e resistenza a flessione pari a 10 N/mm², realizzata con speciali leganti e aggregati selezionati in curva granulometrica con diametro massimo di 2 mm, resistente ai cicli gelo/disgelo, all'azione dei sali disgelanti e all'acqua di mare, e rispondente alla norma UNI 11714-1:2018 sulle pavimentazioni in pietra carrabili in classe P9. Le lavorazioni dovranno essere realizzate secondo le seguenti fasi e metodologiche: 1. apertura del giunto ammalorato per tutta la sua lunghezza, fino a raggiungere il calcestruzzo sano e compatto; 2. asportare i detriti e aspirare le polveri di risulta accuratamente, questa operazione è necessaria per garantire una perfetta adesione al supporto; 3. bagnare abbondantemente il supporto saturandolo con acqua, avendo cura di asportarne l'eccesso. Prima della colatura della malta, le pietre devono essere bagnate e le fughe devono essere pulite, prive di ristagni d'acqua e di parti incoerenti. Successivamente riempire totalmente la profondità della fuga, determinata dalle dimensioni della pietra.



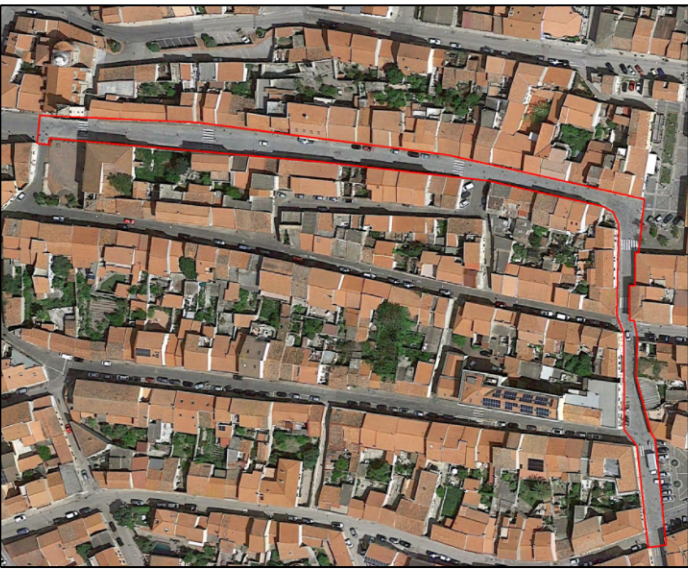
Dettaglio intervento saturazione fughe.



COMUNE DI USINI

Provincia di Sassari
SETTORE TECNICO - Ufficio Lavori Pubblici

MANUTENZIONE STRAORDINARIA PER LA MESSA
IN SICUREZZA DELLA VIABILITA' DI VIA ROMA E
DI VIA MARCONI. CUP: B35F23000380002



ARCHITETTO FABRIZIO PISONI
Via Padre Manzella 14
07049 Usini (SS)
cell. 3470467591
pec.: fabrizio.pisoni@archiworldpec.it

RESPONSABILE UNICO
DEL PROCEDIMENTO:

geom. Sabatino Antonio Satta

IL SINDACO:

dott. Antonio Brundu

OGGETTO:
PROGETTO ESECUTIVO

DATA
GENNAIO 2026

DIS

TAVOLA:
Planimetria generale
di progetto

SCALA

TAV.07

NOTE :

REV: