

1 SERVIZI IGIENICI TRIBUNA OSPITE

Insufficiente per quanto concerne aspetti di sicurezza ed incolumità delle persone, salubrità degli ambienti. Presenza di barriere architettoniche, arredi sanitari compromessi (taglienti e pericolosi), impianti artati e manomessi dilettantisticamente, infiltrazioni e patologie murarie.



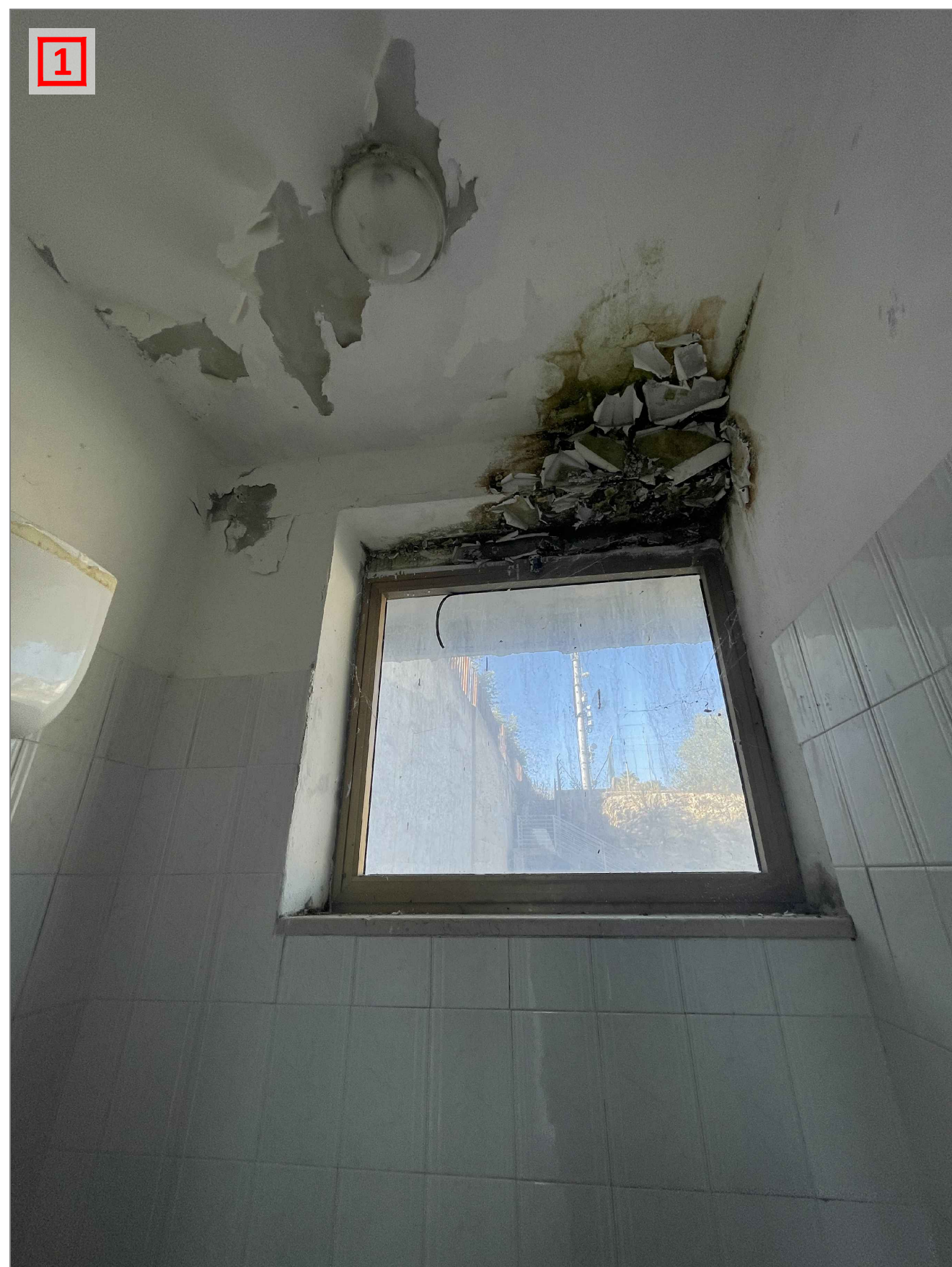
2 BLOCCO SPOGLIATOI ATLETI/ARBITRI

Stato sufficiente per quanto concerne aspetti di sicurezza, ma carente ed anacronistico a livello di impiantistica ACS (acqua calda sanitaria), e insufficiente in chiave di condizionamento (invernale). Nonostante l'importante presenza di un impianto fotovoltaico di circa 20 Kw, gli obiettivi di risparmio energetico e sostenibilità non vengono raggiunti a causa di inadeguatezza degli impianti esistenti, malfunzionanti e totalmente privi di protezione contro le intemperie.



3 MURATURA DI CINTA

Stato sufficiente dal punto di vista della sicurezza, fatto salvo alcuni tratti nell'ordine di 25 m in stato di degrado e parziale disfacimento.



COMUNE DI USINI
PROVINCIA DI SASSARI

ESECUTIVO

REALIZZAZIONE E RISTRUTTURAZIONE
CON RELATIVE OPERE DI EFFICIENTAMENTO
DEL CAMPO DI CALCIO COMUNALE
"PEPPINO SAU"

ELABORATO

STATO DI FATTO

TAVOLA

17

IL PROGETTISTA
ING. STANISLAO SPEZZIGA

SINDACO
DOTT. ANTONIO BRUNDU

ORDINE INGEGNERI
PROVINCIA DI SASSARI
N° 1421 Dott. Ing. Stanislao Spezziga
Ingegnere Civile e Ambientale
Sassari A. - Sassari A.

RUP
GEOM. SABATTINO ANTONIO SATTA

GRUPPO DI LAVORO
GEOM. RICCARDO CASU

DICEMBRE 2025