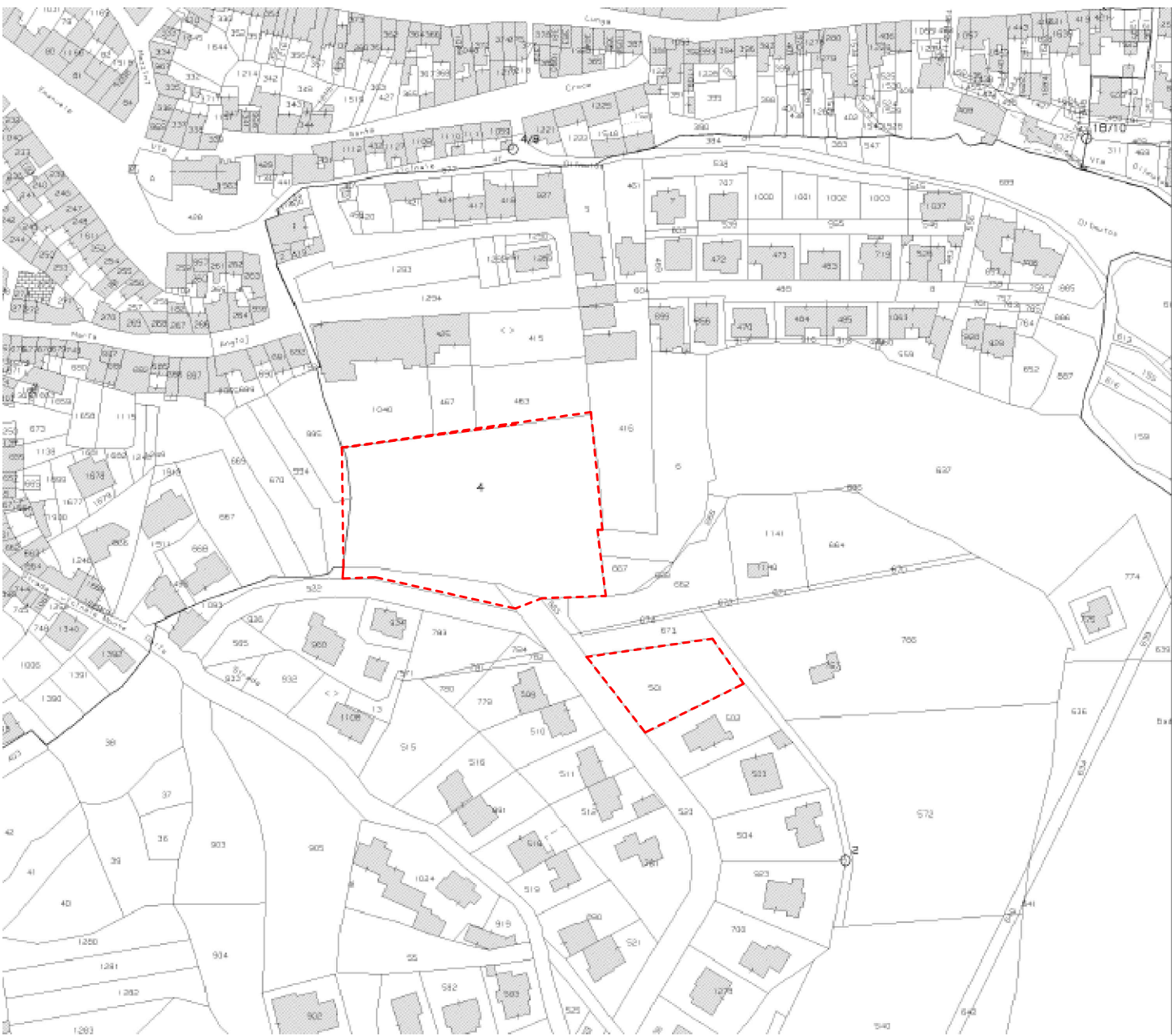


STRALCIO PUC OSSI



STRALCIO CATASTALE

VIA ANGIOY

AIRPORT

AREA COMUNALE

AREA COMUNALE

MURO DI CONTENIMENTO

SOSTITUZIONE GIOCHI

PARCO GIOCHI

VIA MONTE DOLIS



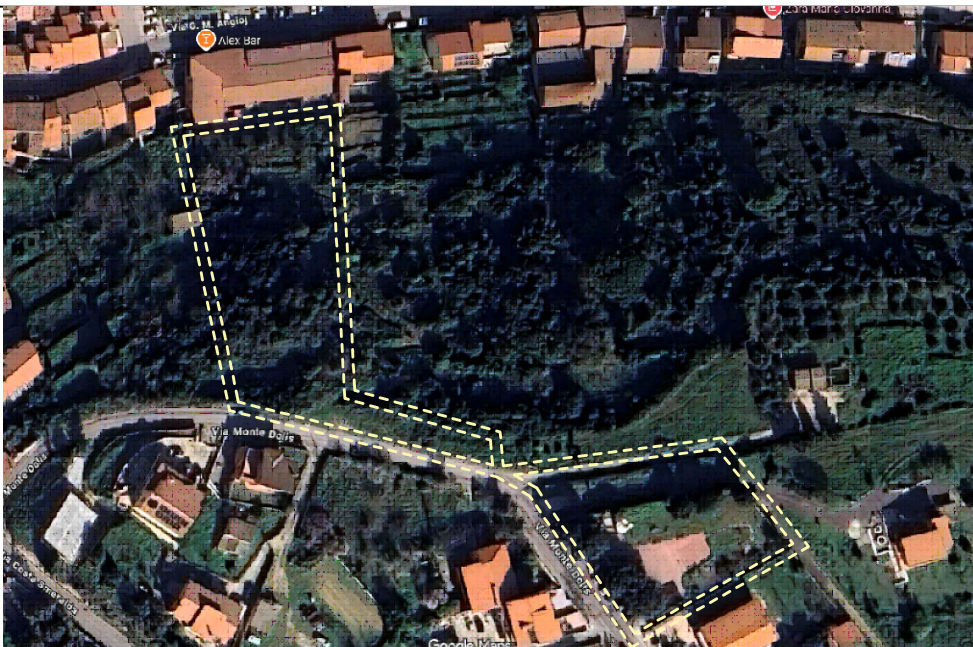
PLANIMETRIA GENERALE scala 1:400



# COMUNE DI OSSI

PROVINCIA DI SASSARI





FATTIBILITA' TECNICO ECONOMICA (F.T.E.)  
INTERVENTI DI RIQUALIFICAZIONI DEI CENTRI URBANI COMUNE DI OSSI  
RIQUALIFICAZIONE MONTE DOLIS "PUNTO PANORAMICO"

Progetto:  
Ing. Giovanni Pietro Pischedda

Il dirigente dell'area tecnica comunale:  
Ing. Giovanni Pietro Pischedda

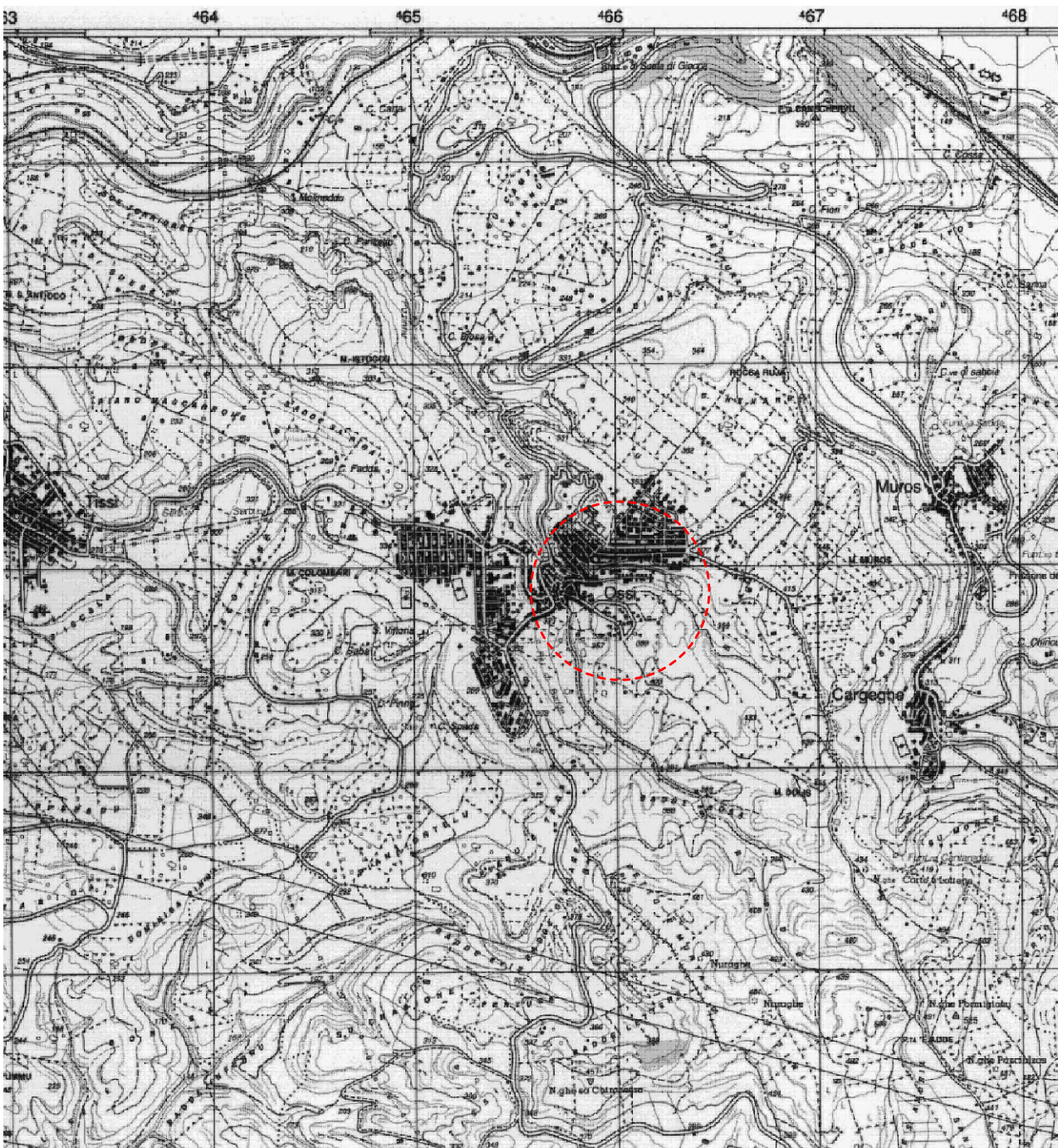
**COMMITTENTE:**  
Comune di Ossi

Via Roma 50 07045 Ossi (SS)

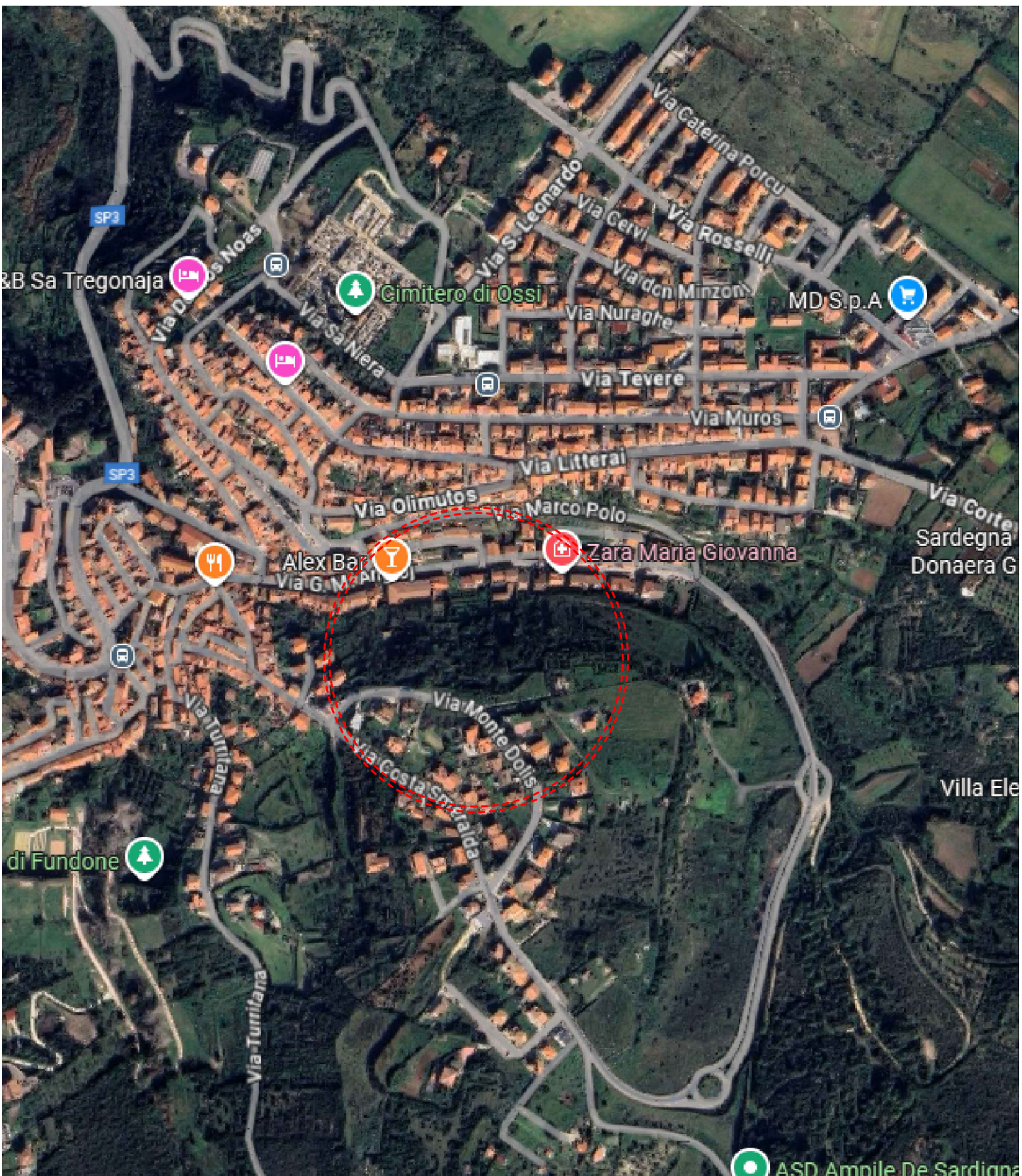
Il Sindaco :  
Dott. Pasquale Labinu

ELABORATO:  
**TAVOLA 2**  
DATA: Settembre 2025

OGGETTO:  
INQUADRAMENTO TERRITORIALE:  
ESTRATTI CARTOGRAFICI E PLANIMETRIA GENERALE



ESTRATTO I.G.M. scala 1:25.000



INQUADRAMENTO