



INQUADRAMENTO - SCALA 1:2000

### STATO DI PROGETTO

Il progetto prevede la realizzazione di nuove strutture cimiteriali e la sistemazione complessiva delle aree esterne, con l'obiettivo di ampliare la disponibilità di sepolture e migliorare l'accessibilità e il decoro del complesso.

Nell'**Area 01** è previsto l'inserimento di due nuove gallerie di loculi prefabbricati in cemento armato, disposte in continuità con quelle già esistenti. Ogni galleria avrà 3 livelli per un totale di 51 loculi, pari a 102 complessivi, dimensionati per ospitare anche feretri fuori standard. Le gallerie saranno impostate a gradoni per assecondare il dislivello naturale del terreno e dotate di muri terminali e pensiline prefabbricate di copertura. La struttura sarà completata con impermeabilizzazione del lastrico solare, smaltimento delle acque meteoriche mediante pluviali in PVC, lastre epigrafiche in marmo di Orosei con fissaggi in ottone e integriatura finale delle parti a vista.

Nell'**Area 02**, lungo la nuova rampa di collegamento con il cimitero storico, si prevede la posa di 24 tombe familiari prefabbricate doppie sovrapposte, realizzate in calcestruzzo ad alta resistenza e interrate per metà, con altezza fuori terra pari a 80 cm. Gli spazi di separazione tra i manufatti (minimo 1,20 m) consentiranno un agevole passaggio dei visitatori. Le aree di transito saranno pavimentate in calcestruzzo architettonico e, nella parte finale, in autobloccanti di cemento in continuità con le pavimentazioni esistenti.

Si prevede inoltre la posa di una nuova rete di raccolta delle acque meteoriche collegata a quella esistente, con adeguamento e messa in quota di caditoie e chiusini, e la realizzazione di aree a verde con aiuole irrigate, prato fiorito e piantumazione di 5 nuove alberature, così da integrare i nuovi interventi con l'ambiente circostante e conferire al complesso un aspetto ordinato, decoroso e funzionale.



### COMUNE DI OSSI

Provincia di Sassari

#### PROGETTO ESECUTIVO

LAVORI DI MESSA IN SICUREZZA DEL CIMITERO COMUNALE DI OSSI  
CUP B49D25000420002 - CIG B81B95FF12



#### Tecnici incaricati

Arch. STEFANO SECHI

#### Responsabile Unico del Procedimento:

Ing. Giovanni Pietro Pischedda

#### Collaboratori

Arch. SARA PETTINAU  
Arch. FEDERICA RUBATTU

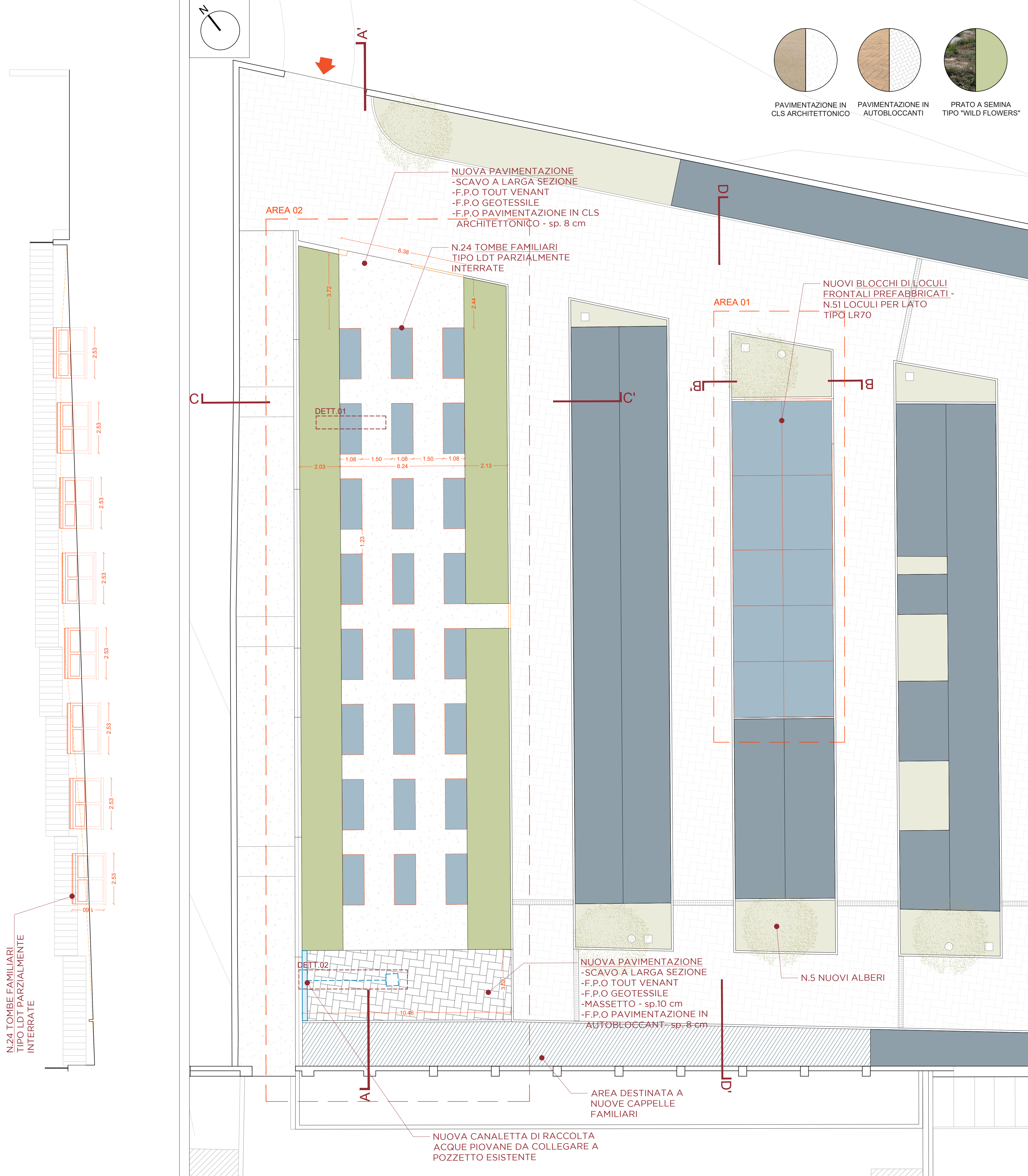
#### Il Sindaco

Pasquale Lubinu

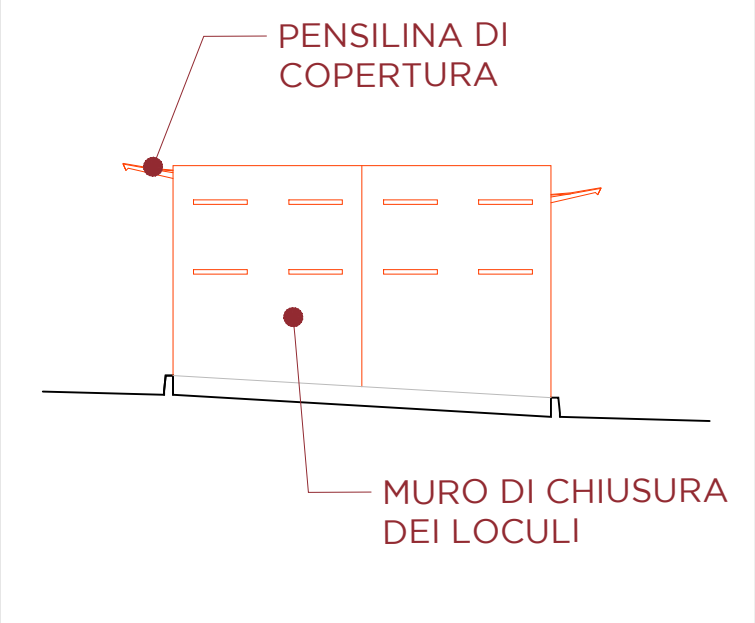
### TAV.03

### STATO DI PROGETTO

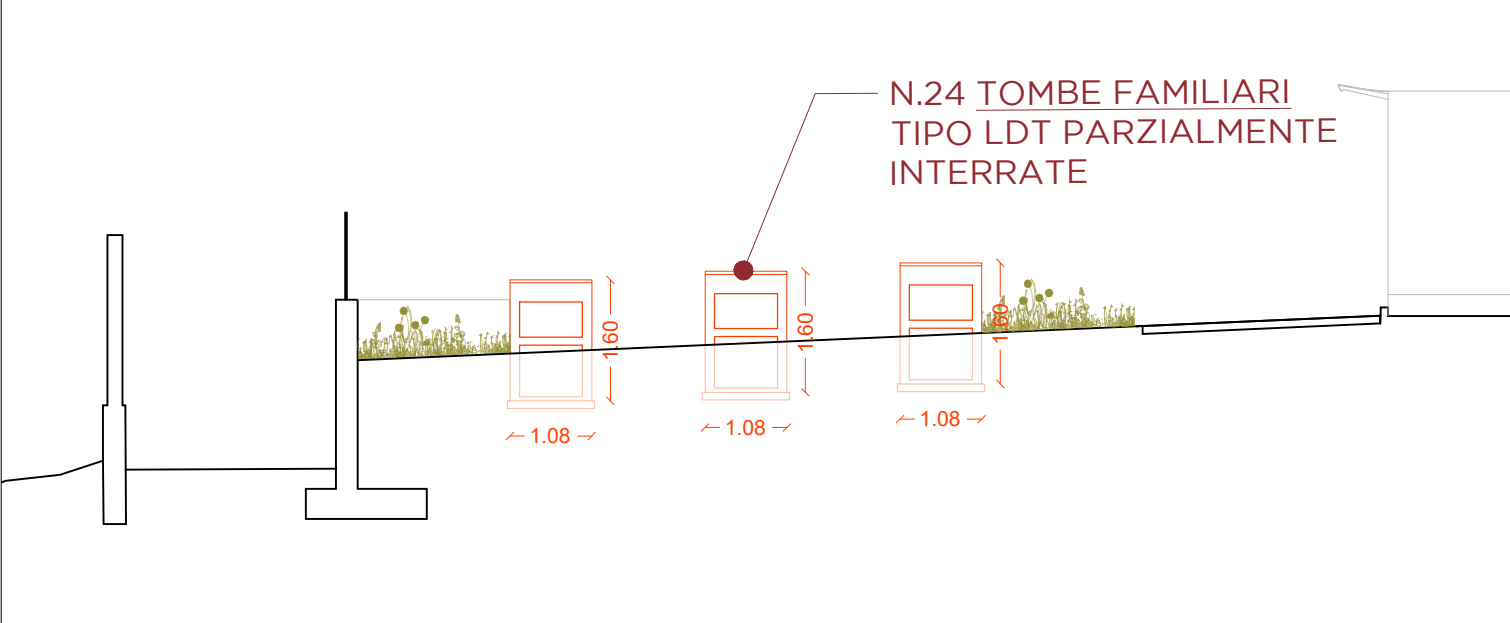
REV 00	09/2025



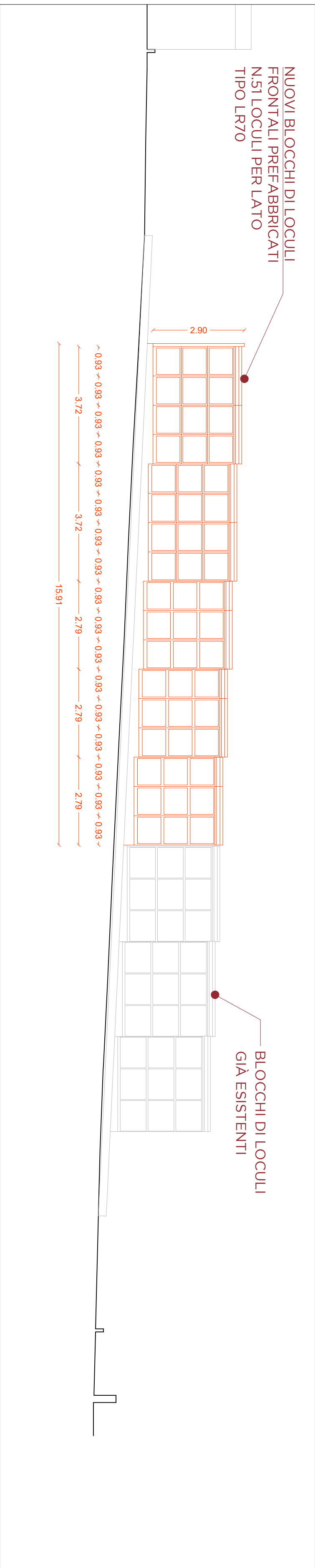
SEZIONE AA' - STATO DI PROGETTO - SCALA 1:100 PLANIMETRIA - STATO DI PROGETTO - SCALA 1:100



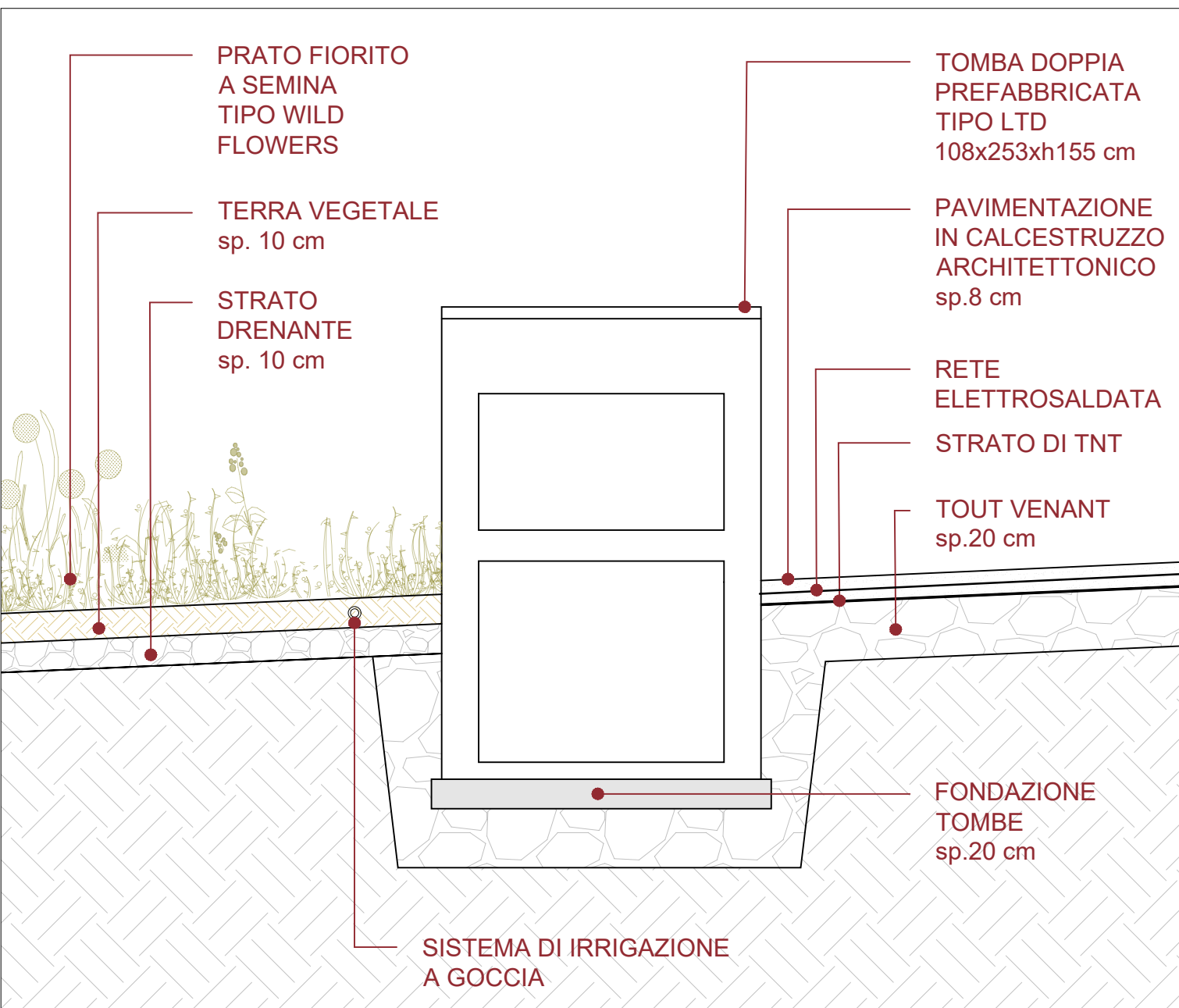
SEZIONE BB' - STATO DI PROGETTO - SCALA 1:100



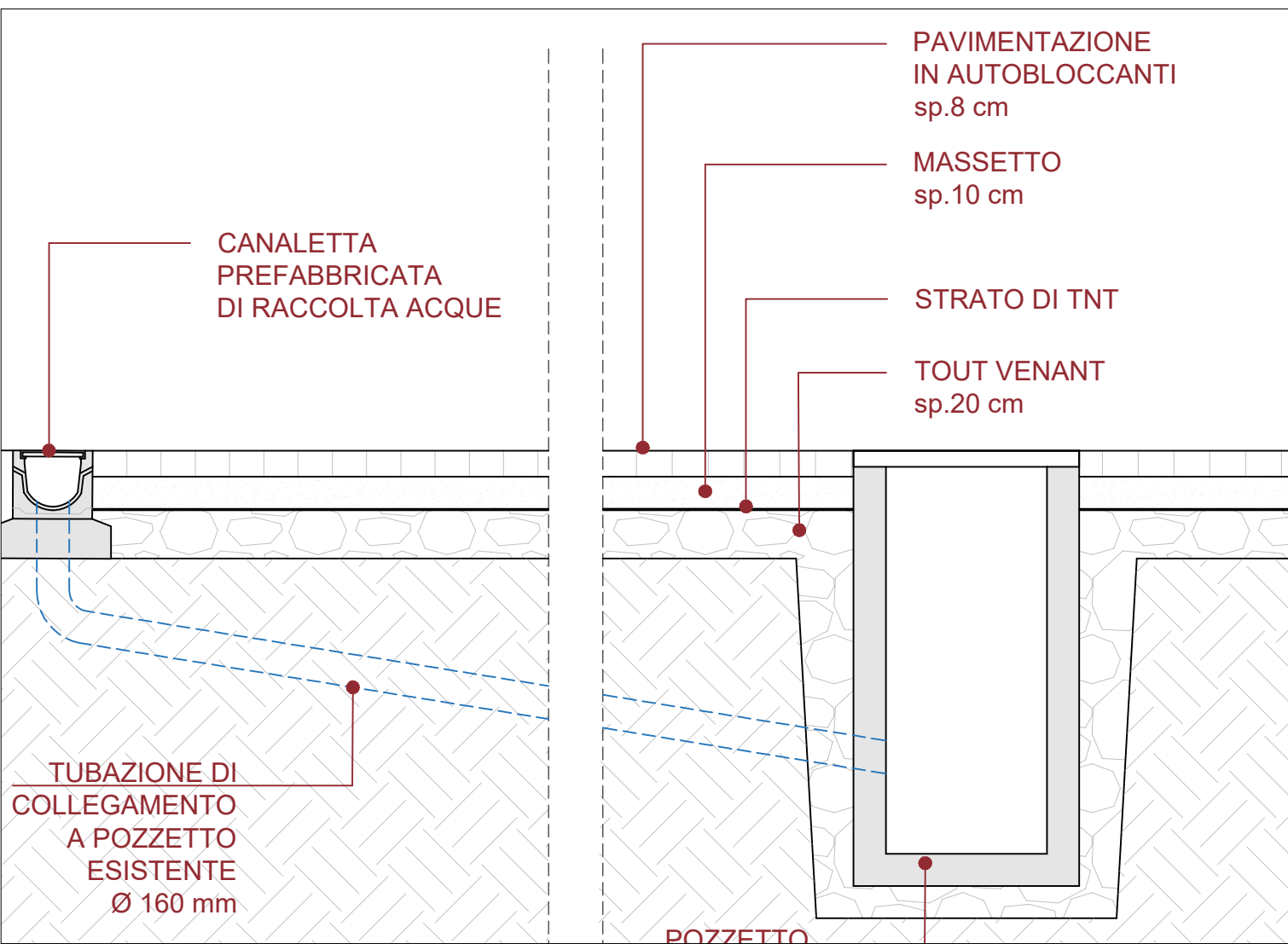
SEZIONE CC' - STATO DI PROGETTO - SCALA 1:100



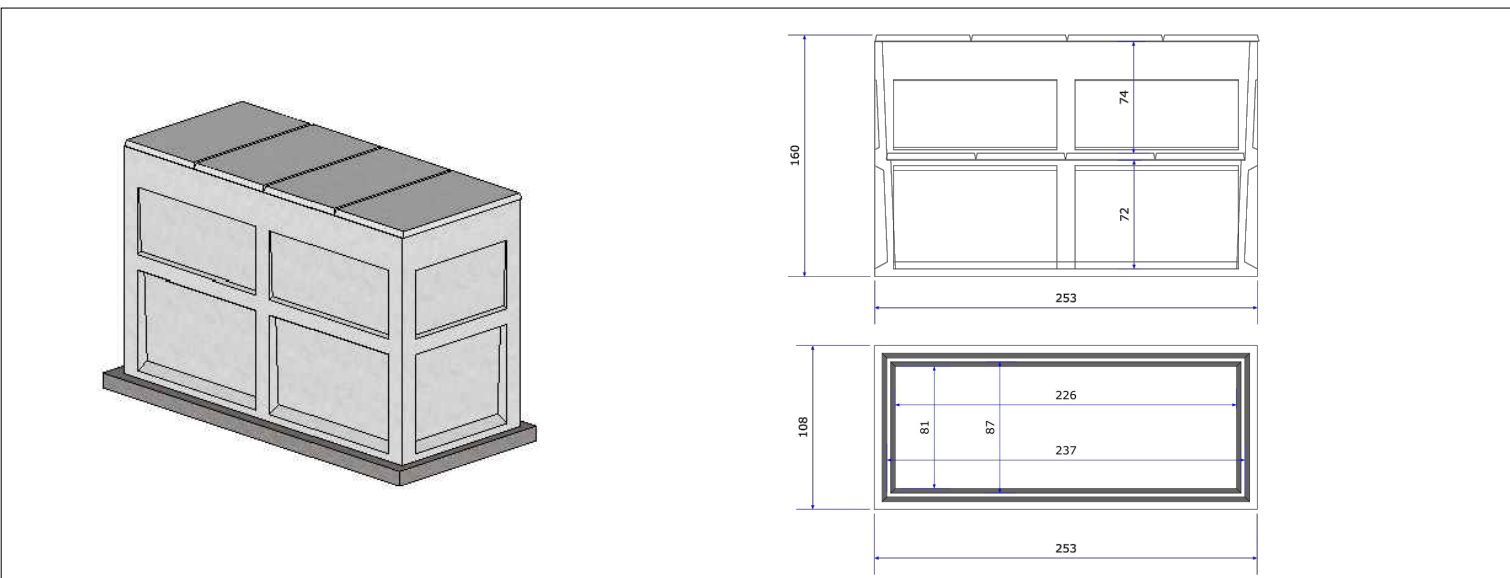
SEZIONE DD' - STATO DI PROGETTO - SCALA 1:100



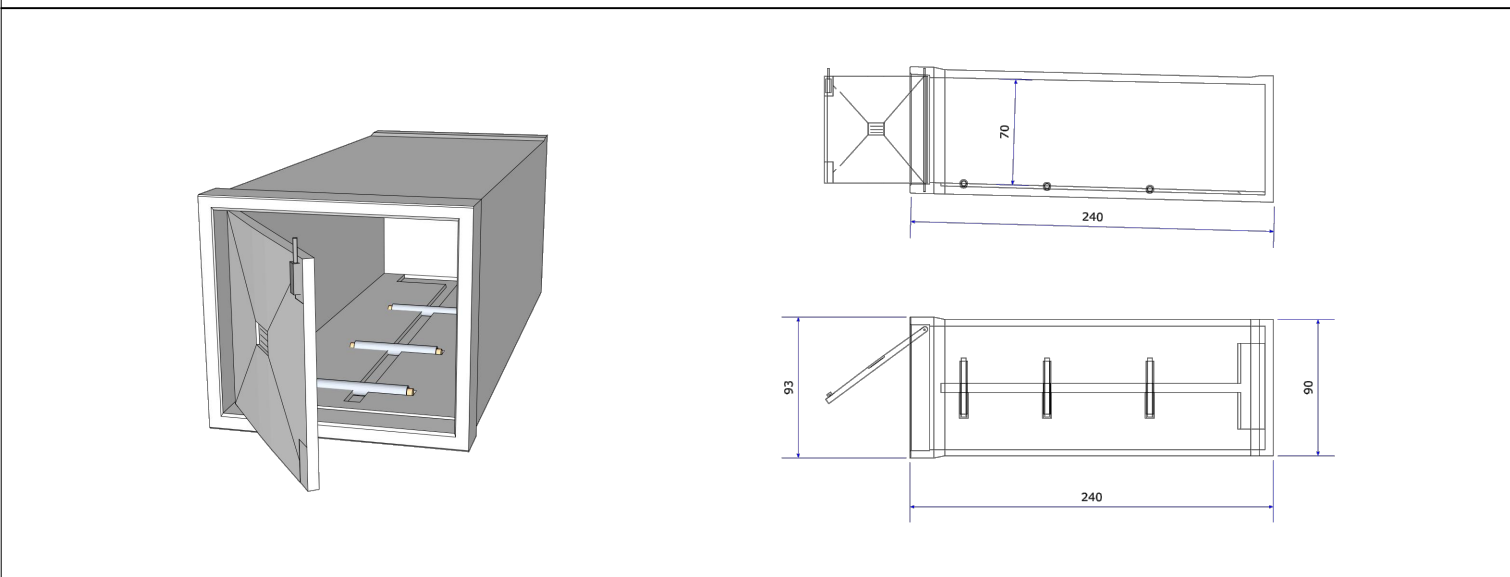
DETTAGLIO 01 - STATO DI PROGETTO - SCALA 1:20



DETTAGLIO 02 - STATO DI PROGETTO - SCALA 1:20



TOMBA DOPPIA TIPO LDT - PROSPETTO E PLANIMETRIA - SCALA 1:50



LOCULO PREFABBRICATO TIPO LR70 - PROSPETTO E PLANIMETRIA - SCALA 1:50