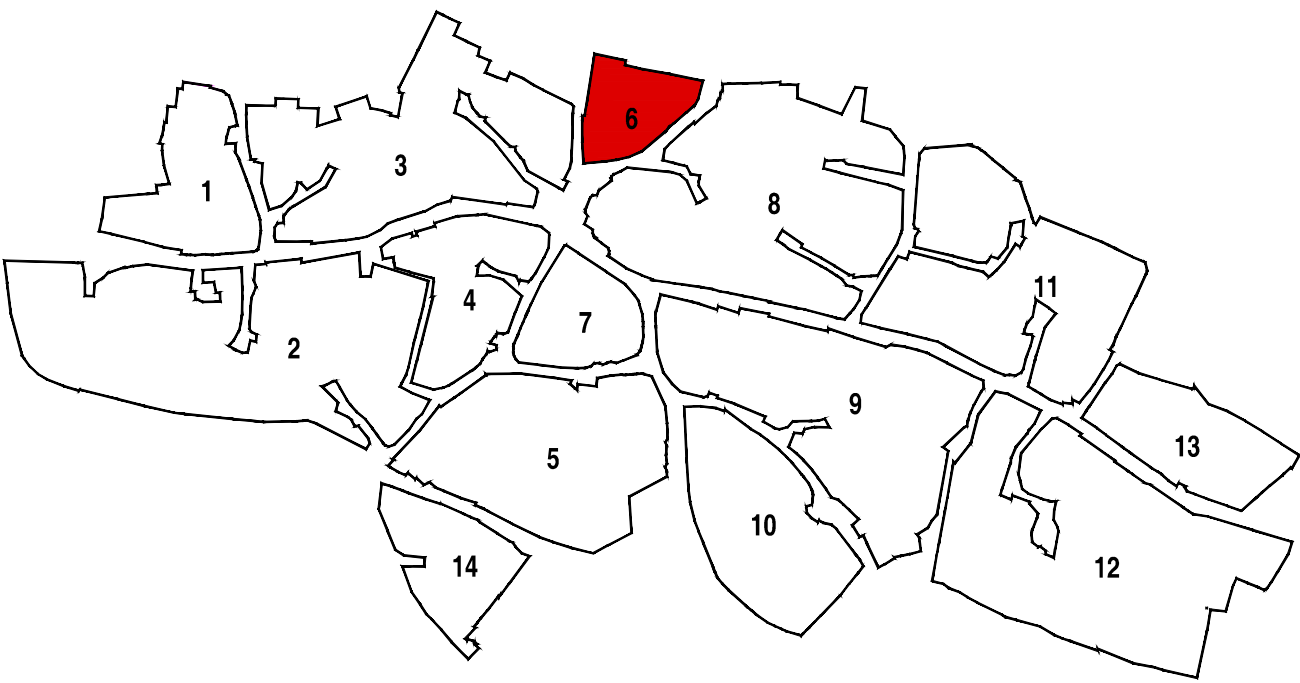
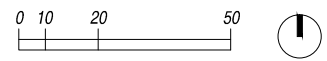
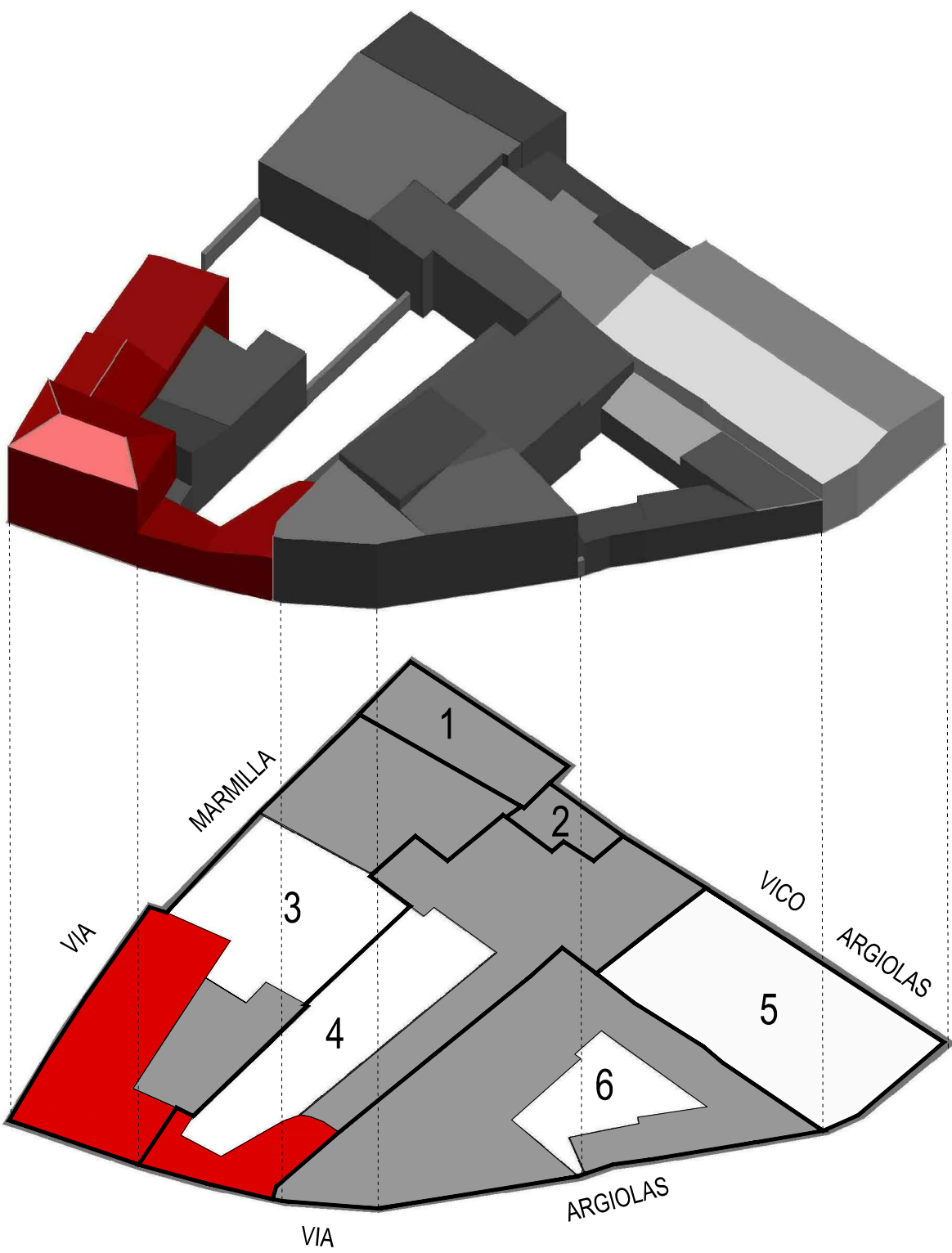


PLANIMETRIA DI RIFERIMENTO



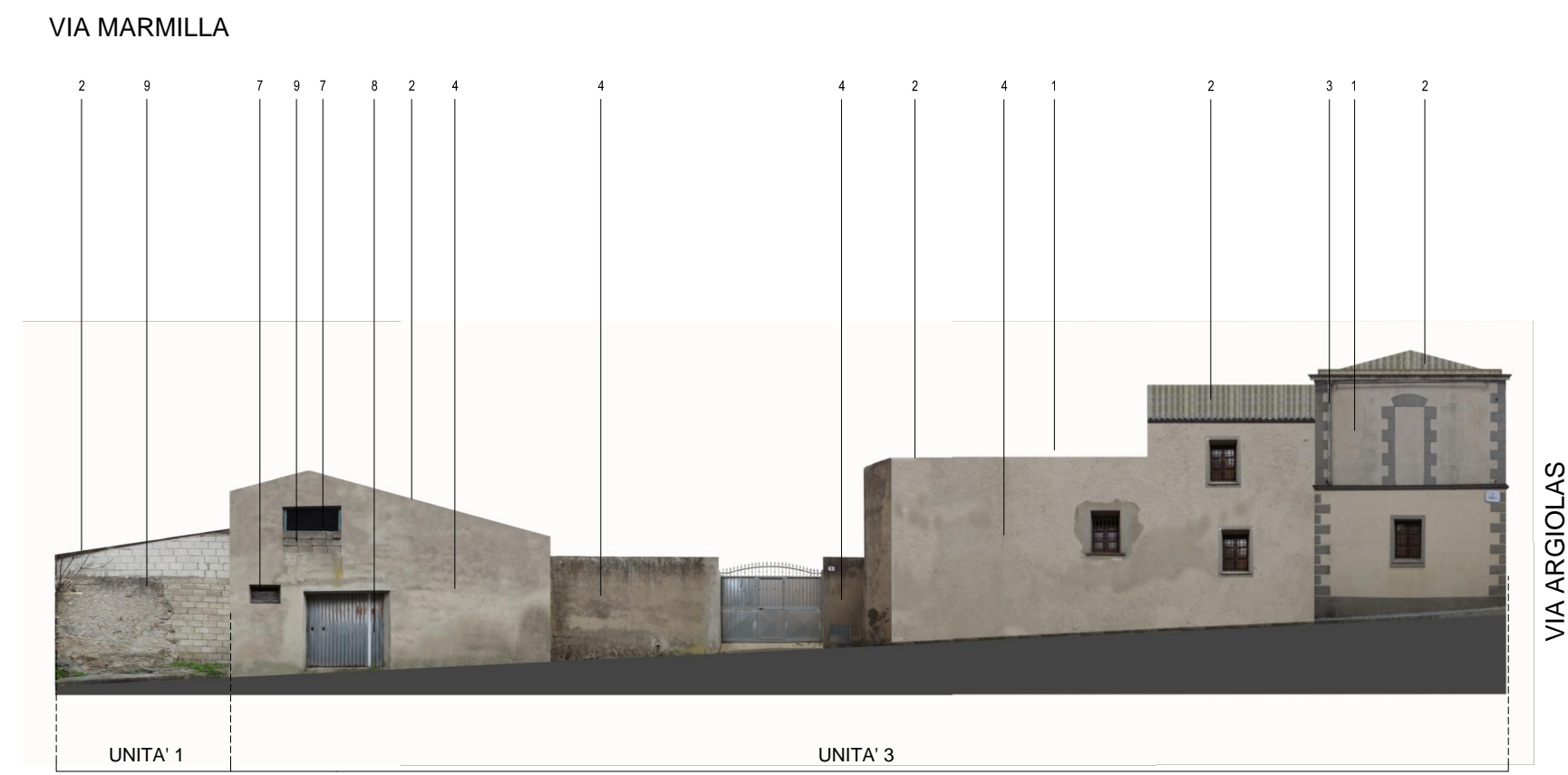
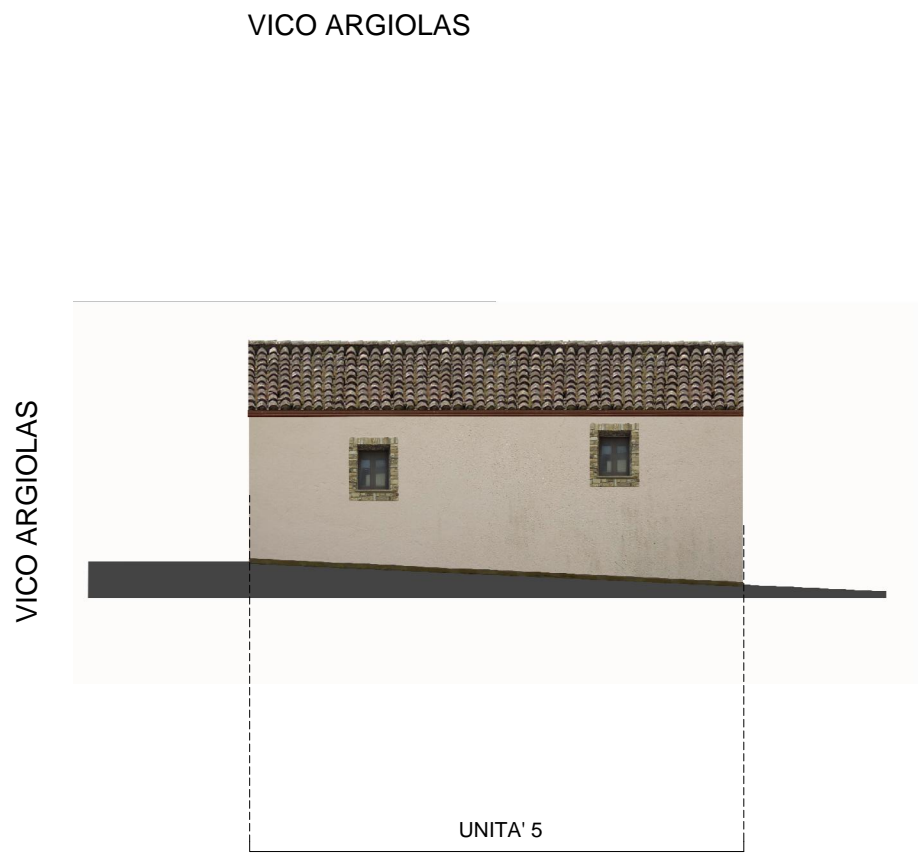
CATEGORIE DI INTERVENTO



- manutenzione ordinaria
- manutenzione straordinaria
- restauro conservativo
- ristrutturazione edilizia
- demolizione
- nuova costruzione

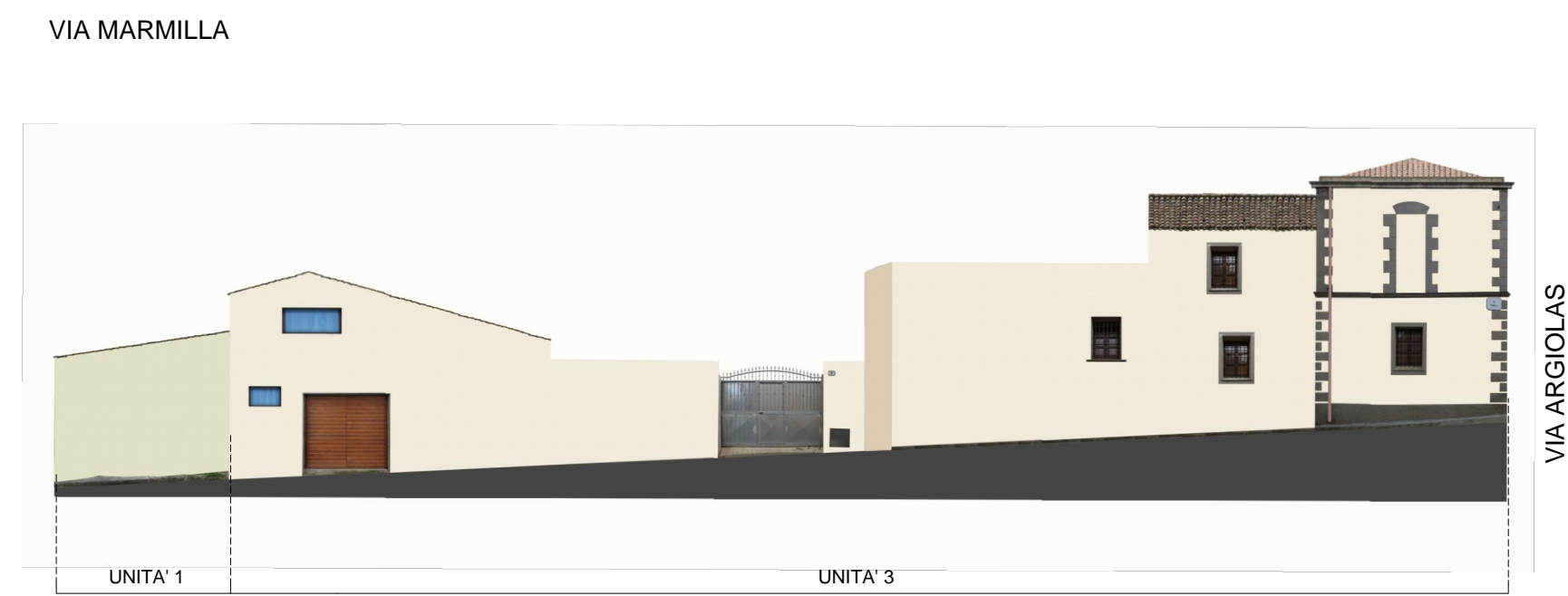
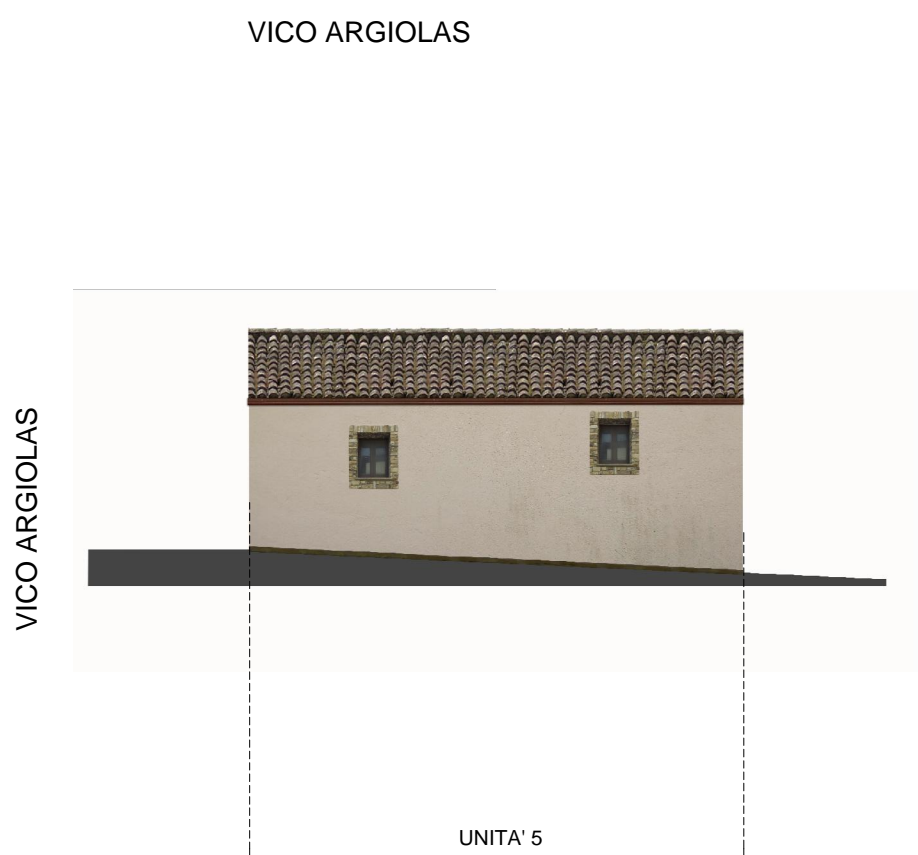
PROSPETTI ATTUALI

scala 1:200



PROSPETTI REGOLATORI

scala 1:200



LEGENDA INTERVENTI

1. ripristino della tinteggiatura con colori da cartella
2. sostituzione manto di copertura in eternit con manto di copertura in tegole di tipo coppi sardi
3. rimozione e sostituzione canali di gronda e pluviali
4. ripristino intonaco e realizzazione tinteggiatura con colori da cartella
5. ripristino lesene e conci in pietra
6. sostituzione manto di copertura in tegole portoghesi con manto di copertura in tegole di tipo coppi sardi
7. sostituzione infissi
8. sostituzione cancello
9. realizzazione intonaco e tinteggiatura con colori da cartella

COMUNE DI VILLANOVAFORRU PIANO PARTICOLAREGGIATO DEL CENTRO STORICO		
tavola	40	
ISOLATO 6 INDIVIDUAZIONE INTERVENTI		
Giugno 2015		
PROGETTO DEFINITIVO		
progettazione:		
progettista incaricato: dott. ing. Maurizio Manias		
collaboratori: Aldo Scintu, Elisa Coni, Luca Cascinu, Claudio Zucca, Michele Marrocu.		
Responsabile unico del procedimento: Antonello Rossi		