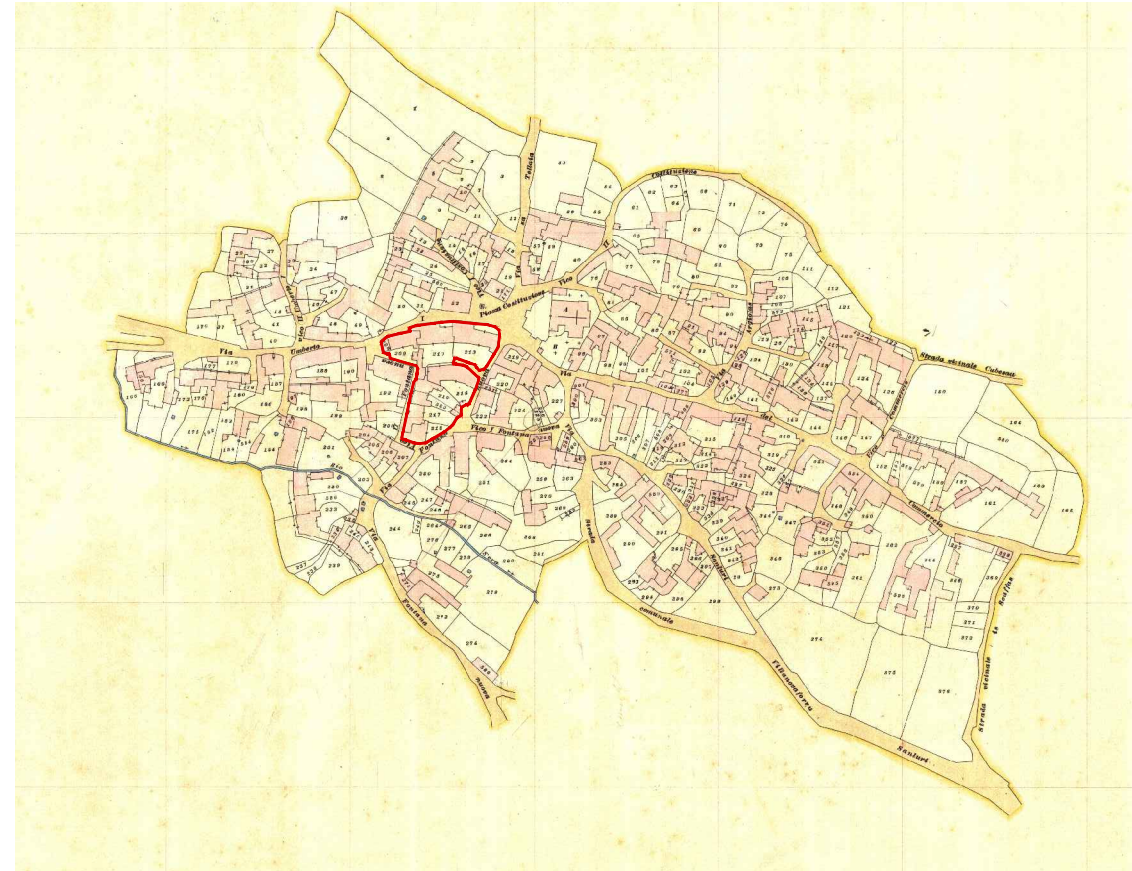
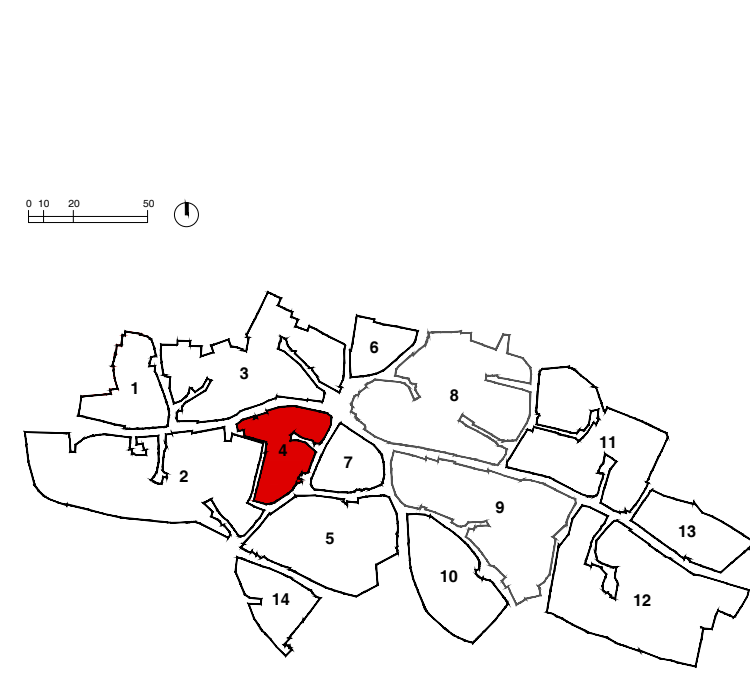


CATASTALE 1909

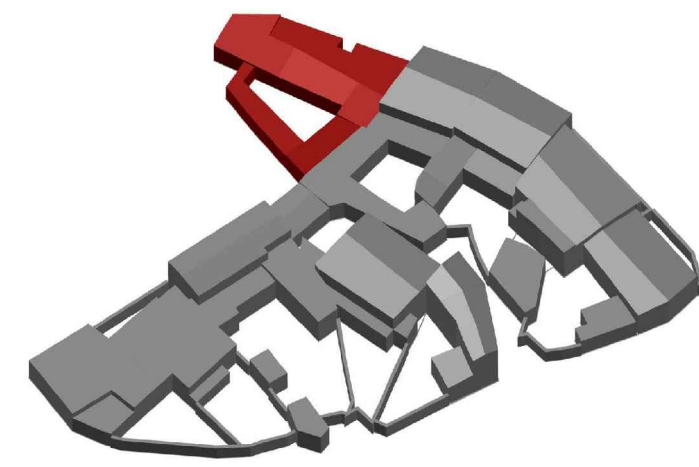


PLANIMETRIA DI RIFERIMENTO



1

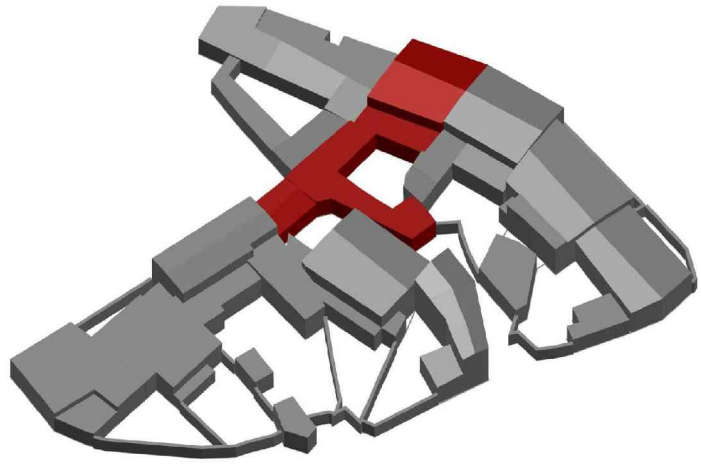
UNITA' 1



Lotto d'angolo di medie dimensioni con accessi da Via Umberto I e via su Buidinu, tipologia a corte retrostante con corpo di fabbrica principale che si attesta lungo via Umberto I e volumi accessori sul retro.

2

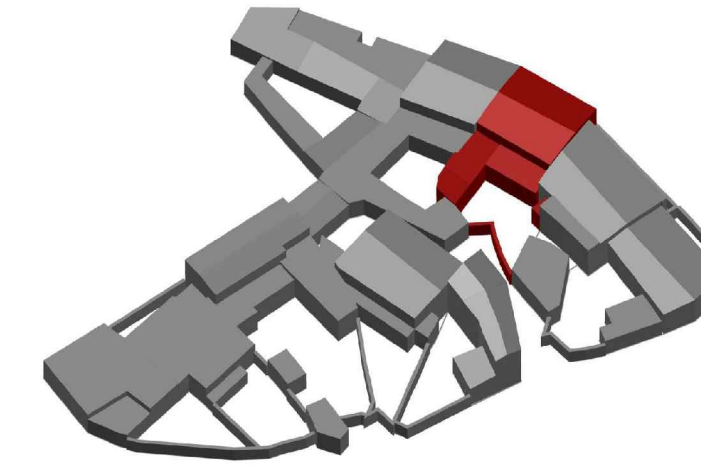
UNITA' 2



Lotto di medie dimensioni con due accessi, da Via Umberto I e da Via Sardegna, tipologia a corte retrostante.

3

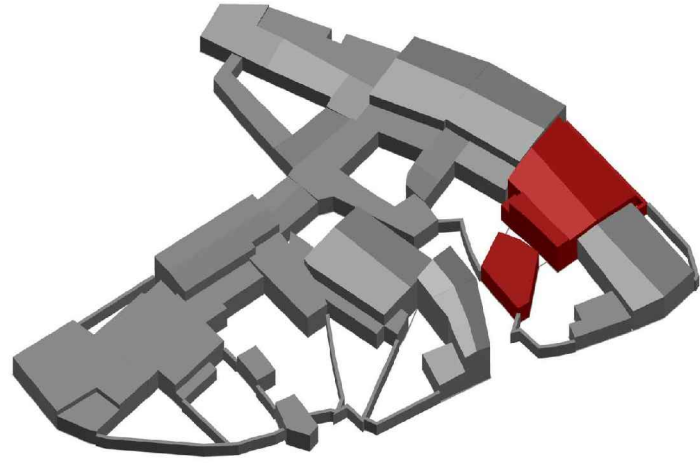
UNITA' 3



Lotto che si attesta lungo via Umberto I, con accesso che si realizza dal corpo di fabbrica principale dell'abitazione, tipologia a corte retrostante, con loggiato e volumi accessori.

4

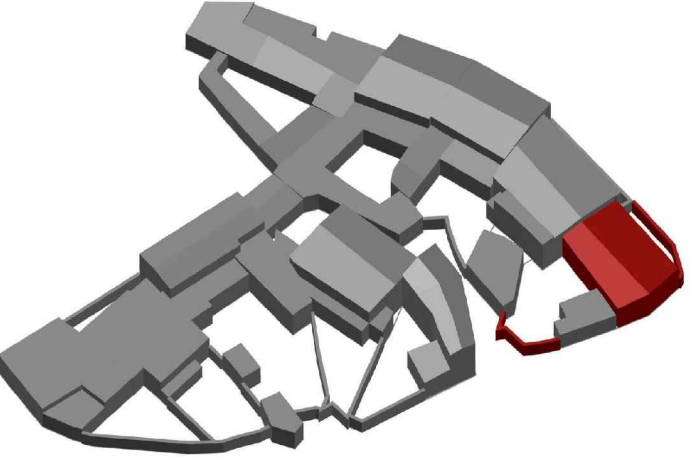
UNITA' 4



Lotto di forma irregolare, con ingressi da via Umberto I e via Sardegna. Tipologia recente incongruente con i caratteri del tessuto storico, che ospita al piano terra un'attività commerciale.

5

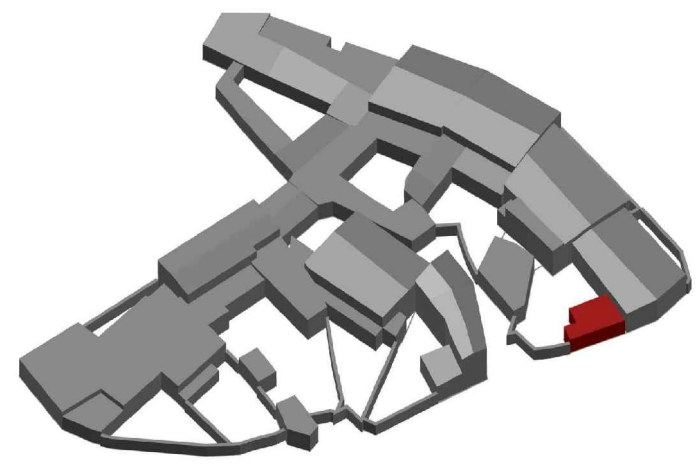
UNITA' 5



Lotto d'angolo di forma pressoché rettangolare, bicellula con sviluppo in larghezza su due livelli con doppia corte, antistante e retrostante. Unità edilizia di valore storico testimoniale, recentemente restaurata.

6

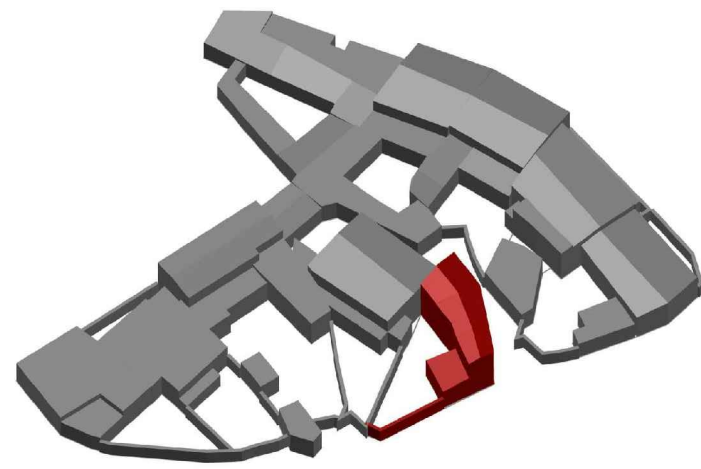
UNITA' 6



Lotto di piccole dimensioni, con un unico accesso da via Sardegna, tipologia recente incongruente

7

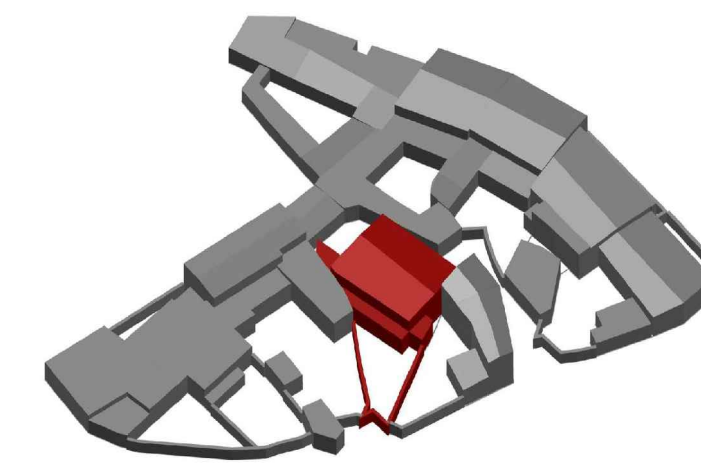
UNITA' 7



Lotto di forma irregolare, nuova costruzione edificata in seguito alla demolizione dell'edificio preesistente. Tipologia a corte antistante.

8

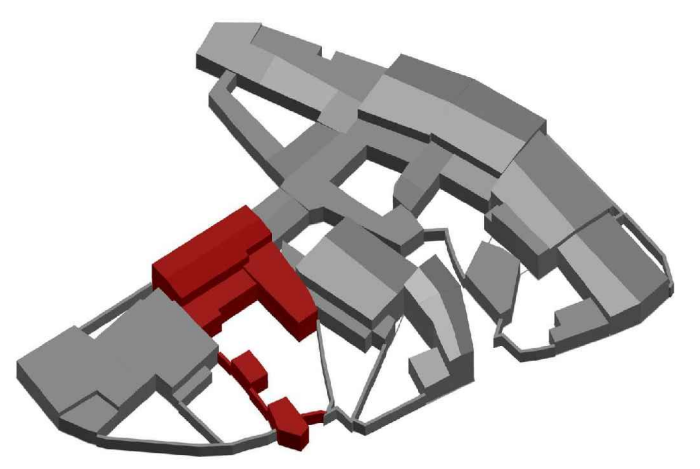
UNITA' 8



Lotto di forma irregolare, con un unico accesso da Via Sardegna, tipologia recente incongruente con i caratteri del tessuto storico

9

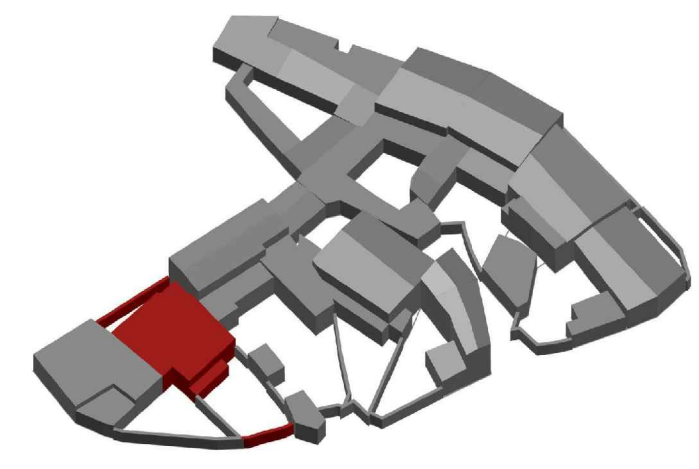
UNITA' 9



Lotto di medie dimensioni con accesso da Via Sardegna. Tipologia recente incongruente con i caratteri del tessuto storico, con abitazione disposta a fondo lotto

10

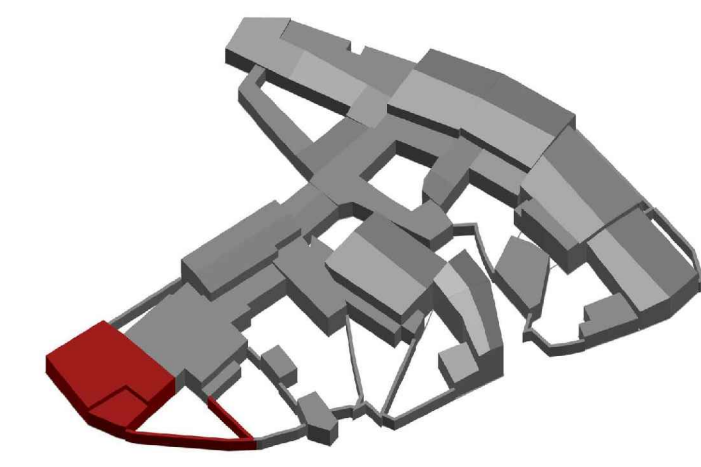
UNITA' 10



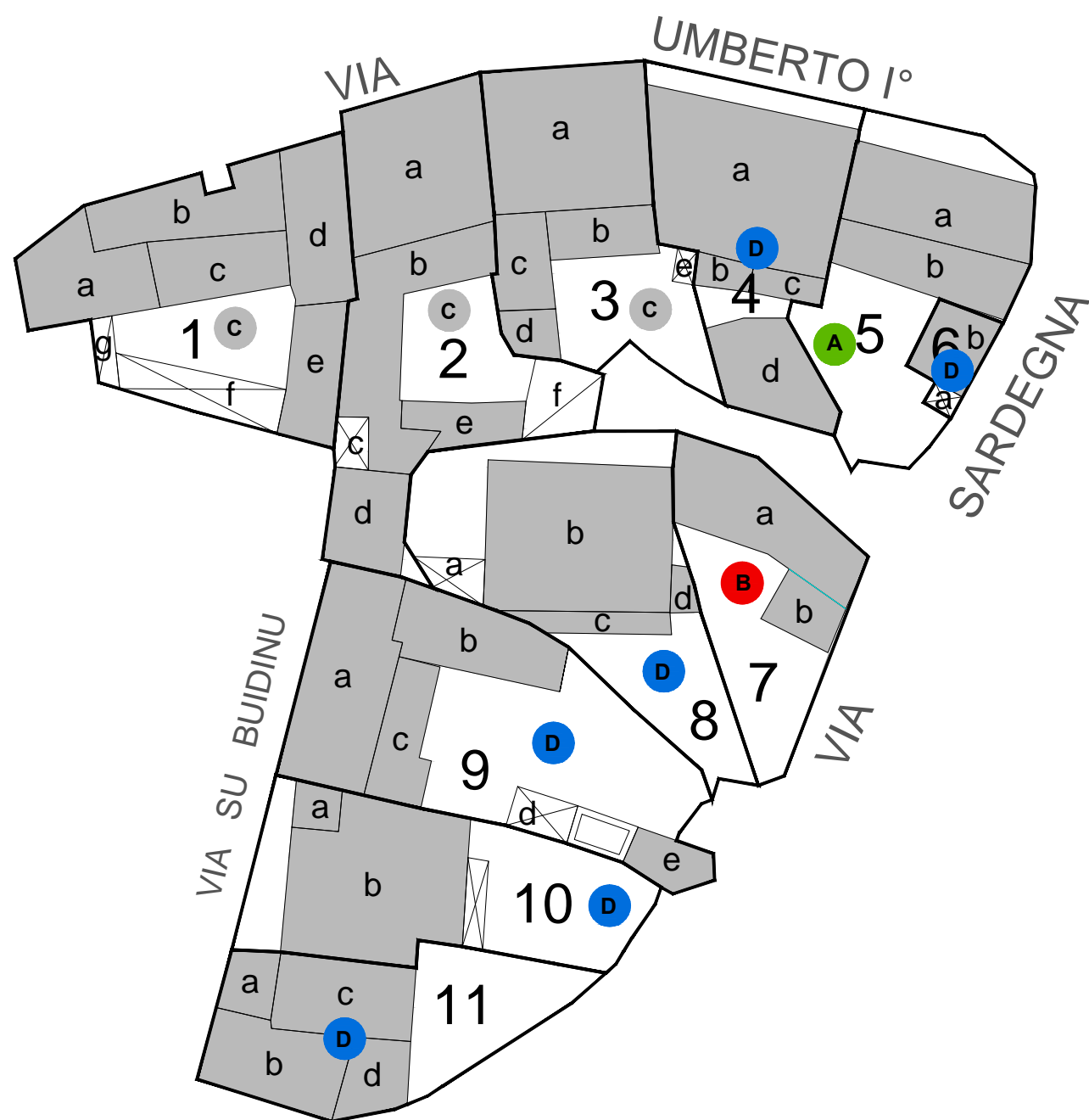
Lotto di medie dimensioni con accesso principale da Via Sardegna e accesso secondario da via su Buidinu, tipologia recente incongruente con i caratteri del tessuto storico.

11

UNITA' 11



Lotto a forma irregolare con unico accesso da via Sardegna, tipologia recente incongruente con i caratteri del tessuto storico



- A tipologia a doppia corte antistante e retrostante
- B tipologia a corte antistante
- C tipologia a corte retrostante
- D tipologia recente incongruente con i caratteri del tessuto storico
- E rudere/vuoto urbano
- F Tipologia a filo strada senza corte

- volumi accessori
- portali d'ingresso

L'isolato 4 nel corso degli anni ha subito trasformazioni e interventi che ne hanno compromesso fortemente l'impianto originario riportato nel catastrale risalente agli inizi del Novecento.

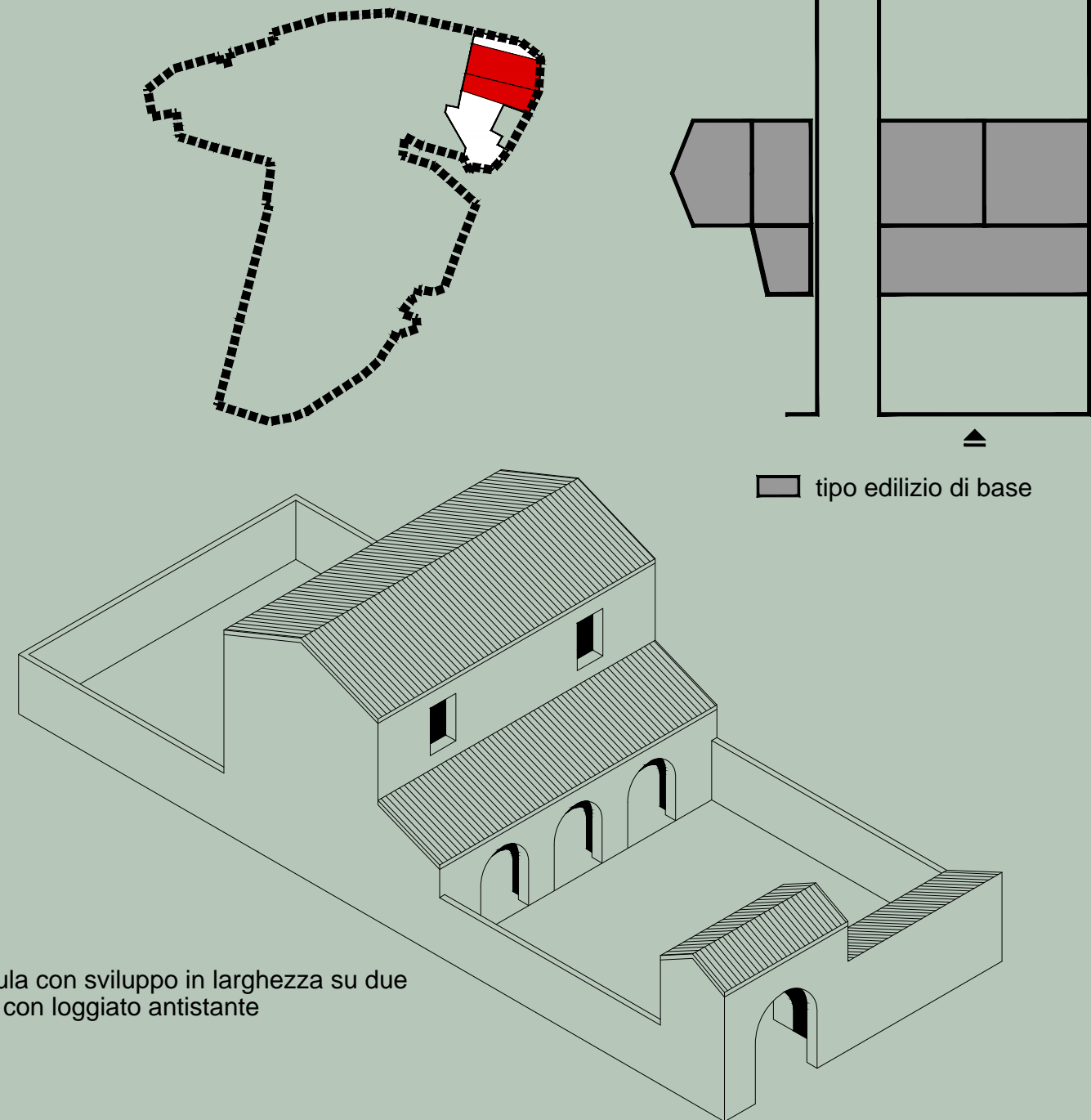
Tale planimetria catastale documenta un isolato costituito da una schiera di abitazioni a corte retrostante che si affacciavano su via Umberto I e piazza Costituzione, e un'altra schiera di abitazioni a corte antistante allineate lungo via Fontana Nuova.

Tale assetto originario è oggi andato perduto pressoché totalmente, in particolare modo nella parte inferiore dell'isolato, in cui le abitazioni a corte antistante sono state sostituite da tipologie completamente incoerenti con i caratteri dell'edificato storico.

L'unica unità edilizia di valore storico che ha mantenuto i caratteri originari è l'unità 5, recentemente recuperata, che, lungo la stecca edificata che si affaccia su via Umberto I è l'unica che rappresenta una tipologia storica conservata.

CASA A CORTE DOPPIA

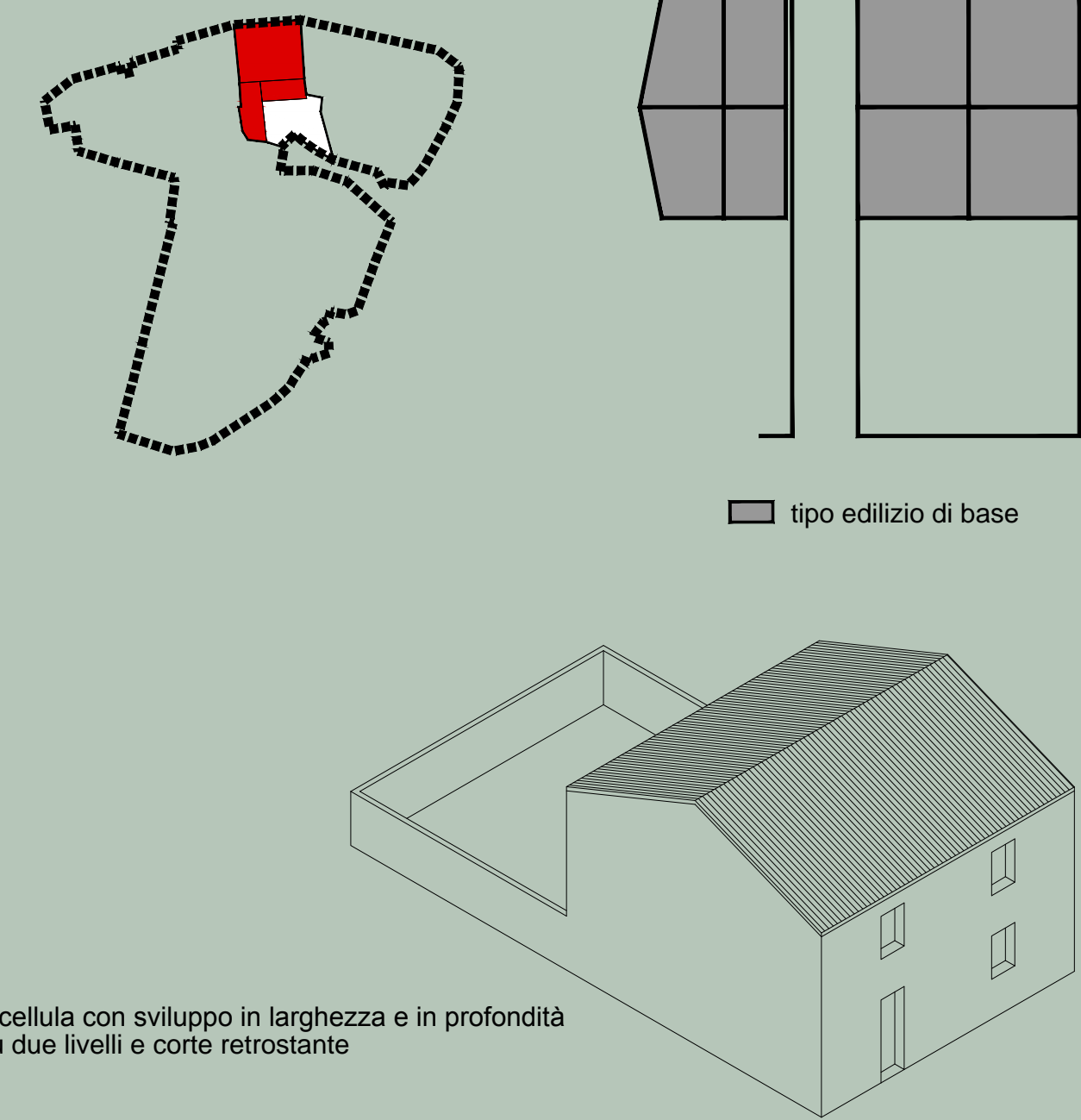
UNITA' 5



Bicellula con sviluppo in larghezza su due livelli, con loggiato antistante

CASA A CORTE RETROSTANTE

UNITA' 3



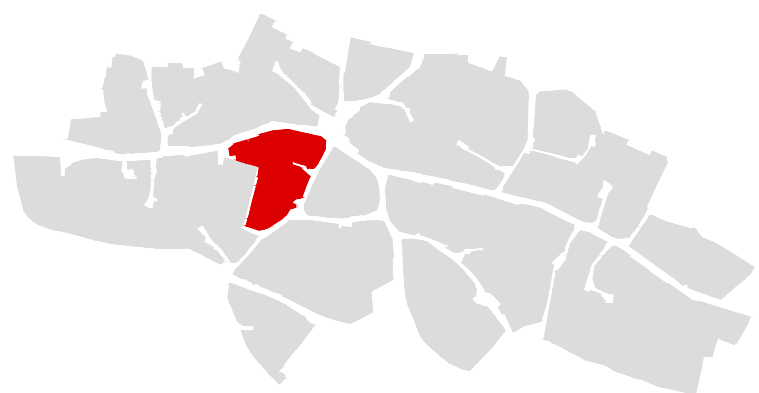
Bicellula con sviluppo in larghezza e in profondità su due livelli e corte retrostante

COMUNE DI VILLANOVAFORRU
PIANO PARTICOLAREGGIATO
DEL CENTRO STORICO

tavola

19

Tipologie edilizie
ISOLATO 4



Giugno 2015

PROGETTO DEFINITIVO

progettazione:

progettista incaricato: dott. ing. Maurizio Manias

collaboratori: Aldo Scintu, Elisa Coni, Luca Cascinu, Claudio Zucca, Michele Marrocu.

Responsabile unico del procedimento:
Antonello Rossi