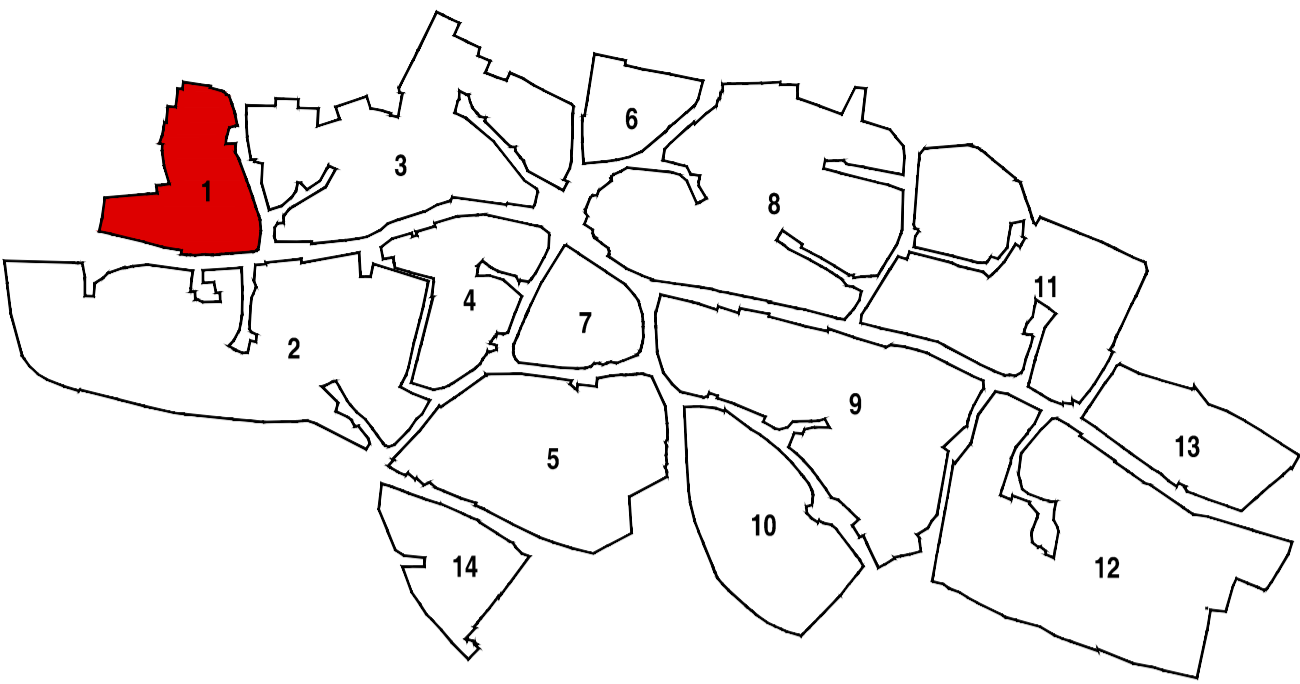
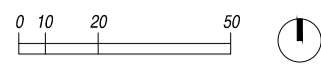
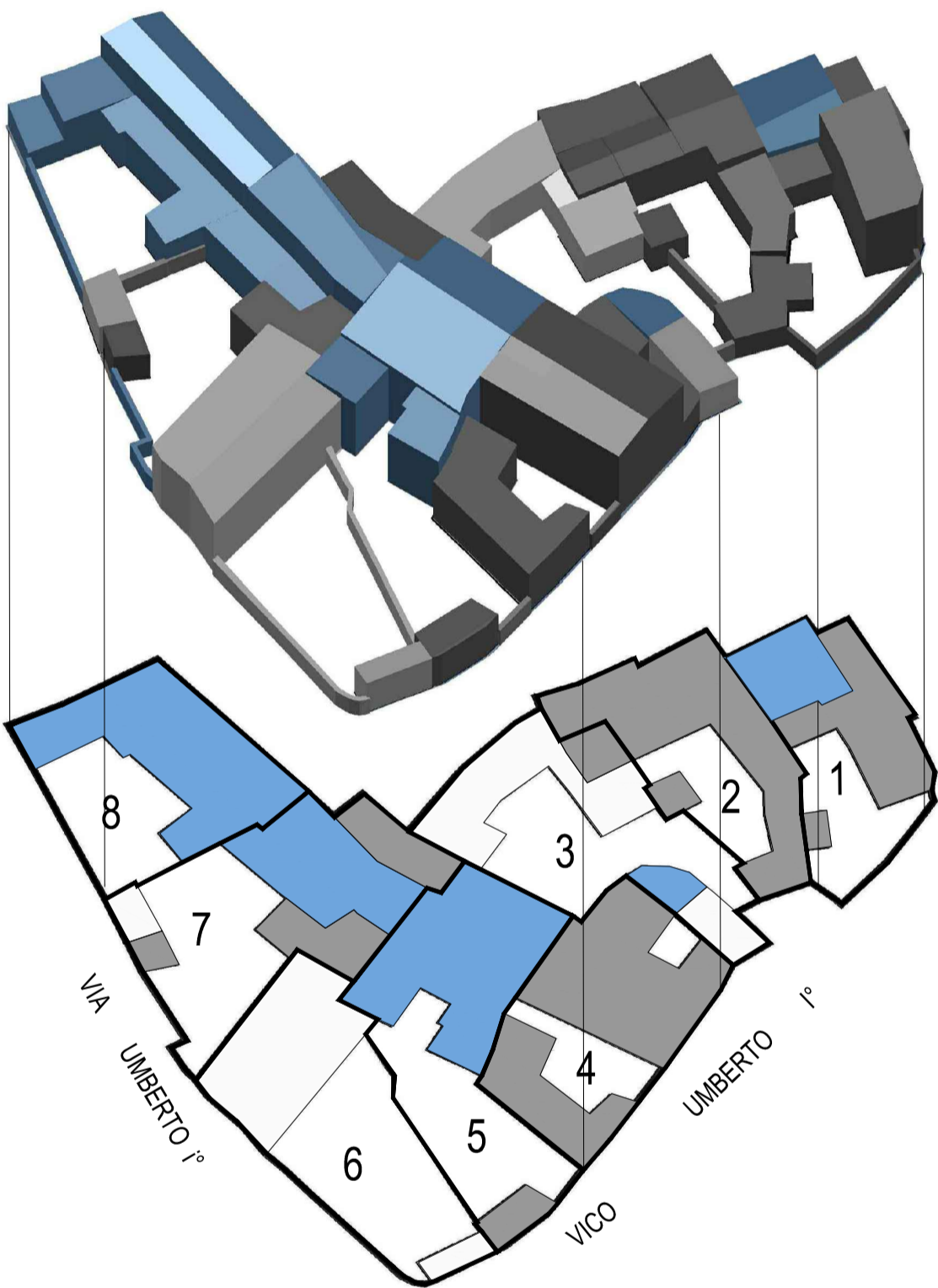


PLANIMETRIA DI RIFERIMENTO



CATEGORIE DI INTERVENTO

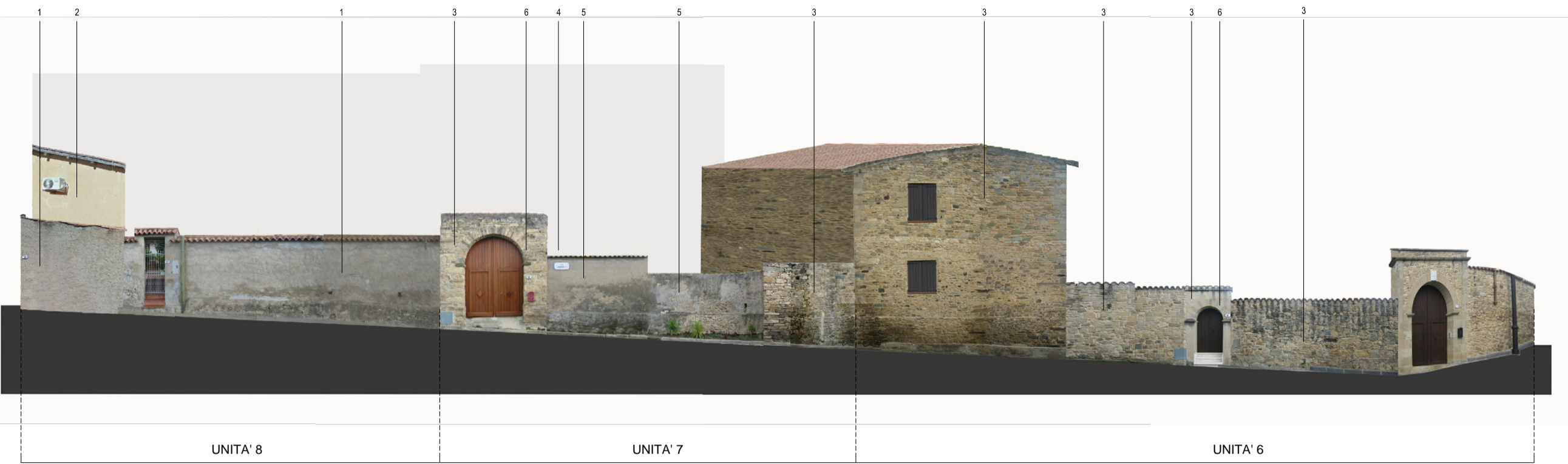


- manutenzione ordinaria
- manutenzione straordinaria
- restauro conservativo
- ristrutturazione edilizia
- demolizione
- nuova costruzione

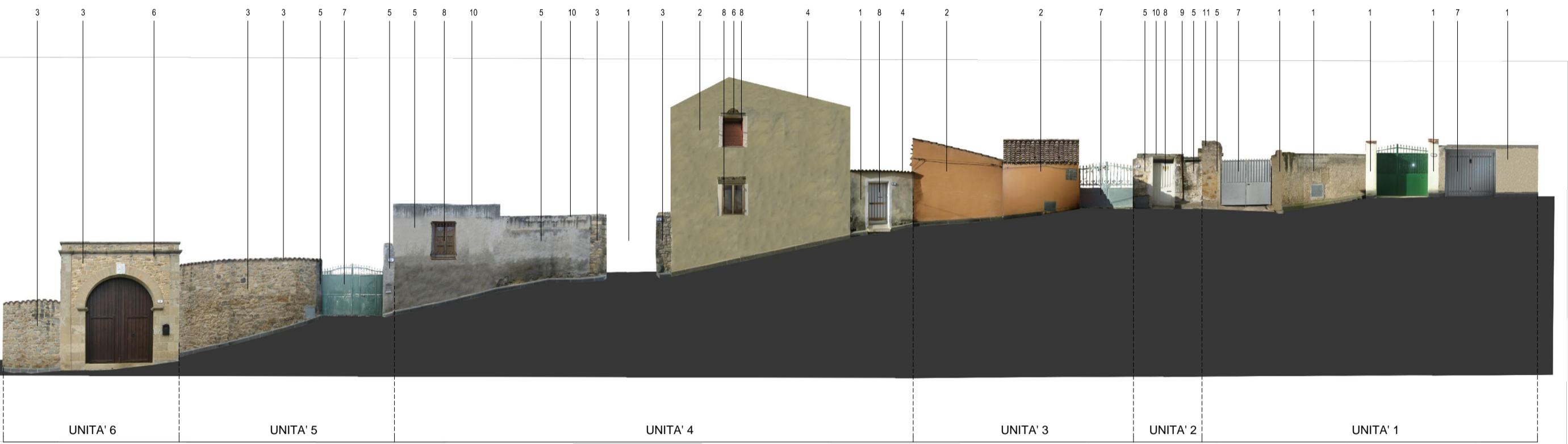
PROSPETTI ATTUALI

scala 1:200

VIA UMBERTO I°



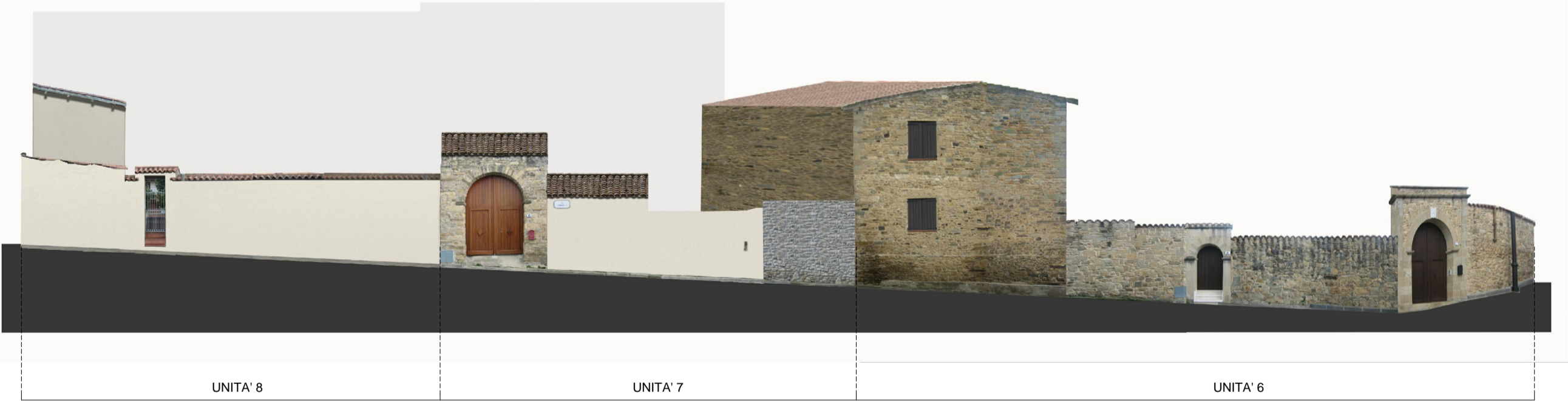
VICO UMBERTO I°



PROSPETTI REGOLATORI

scala 1:200

VIA UMBERTO I°



VICO UMBERTO I°



LEGENDA INTERVENTI

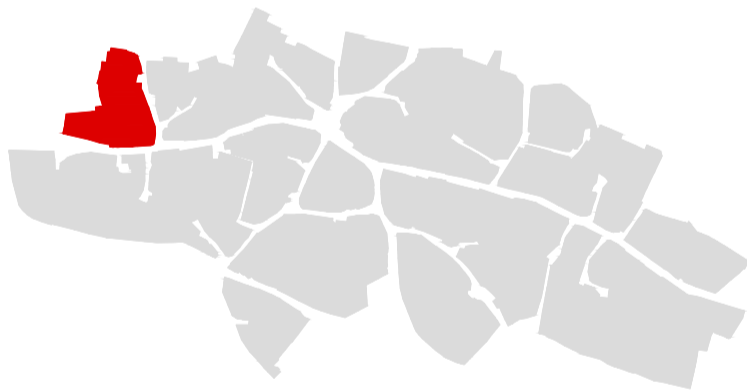
1. ripristino di intonaco e realizzazione tinteggiatura con colori da cartella su muratura in blocchi di cls
2. ripristino della tinteggiatura su muratura in blocchi di cls
3. ripristino muratura in pietrame
4. sostituzione manto di copertura in eternit con manto di copertura in tegole di tipo coppi sardi
5. ripristino di intonaco e realizzazione tinteggiatura con colori da cartella su muratura in pietrame
6. ripristino lesene e concii in pietrame
7. sostituzione cancello in metallo
8. sostituzione infissi
9. rimozione e sostituzione canali di gronda e pluviali
10. sostituzione copertura piana con copertura a falda unica inclinata
11. regolarizzazione profilo

COMUNE DI VILLANOVAFORRU
PIANO PARTICOLAREGGIATO
DEL CENTRO STORICO

tavola

35

ISOLATO 1
INDIVIDUAZIONE
INTERVENTI



Giugno 2015

PROGETTO DEFINITIVO

progettazione:

progettista incaricato: dott. ing. Maurizio Manias

collaboratori: Aldo Scintu, Elisa Coni, Luca Cascinu,
Claudio Zucca, Michele Marrocu.

Responsabile unico del procedimento:
Antonello Rossi